

## أعضاء التقاط الأغذية : المنقار

• مُعْظَمُ الطَّيُورِ تَسْتَخْدِمُ مِنْقَارَهَا كَأَدَاةٍ خَاصَّةٍ، تُسَاعِدُهَا عَلَى الْحُصُولِ عَلَى الطَّعَامِ.  
لِذَلِكَ فَإِنَّ شَكْلَ الْمِنْقَارِ لَهُ أَهْمِيَّةٌ كَبِيرَةٌ بِالنِّسْبَةِ لِلطَّائِرِ.

• الطَّائِرُ الْمِلْعَقِيُّ لَهُ مِنْقَارٌ يُشْبِهُ الْجَارُوفَ وَيَسْتَخْدِمُهُ فِي إِصْطِيَادِ الْأَسْمَاكِ الصَّغِيرَةِ.

• مِنْقَارُ مَالِكِ الْحَزِينِ يُشْبِهُ الرُّمْحَ لِأَنَّهُ طَوِيلٌ وَمُدَبَّبٌ وَيَسْتَخْدِمُهُ فِي صَيْدِ السَّمَكِ، حَيْثُ يَغْرُزُهُ فِي جِسْمِ السَّمَكَةِ وَيَرْفَعُهَا مِنْ الْمَاءِ.



• مِنْقَارُ الْبَبْغَاءِ مِثْلُ كَسَارَةِ الْجُوزِ وَيَسْتَطِيعُ أَنْ يَكْسِرَ الْجُوزَ وَالْحُبُوبَ.

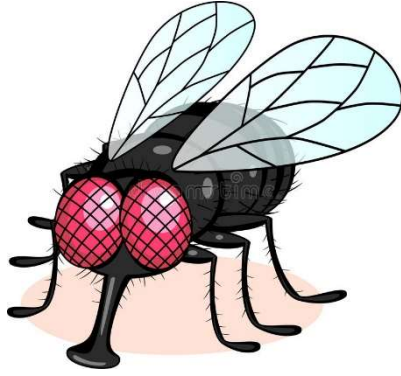
• مِنْقَارُ الدَّوْرِيِّ مِثْلُ الْمِلْقَاطِ، مِمَّا يَجْعَلُهُ مُلَائِمًا لِإِلْتِقَاطِ الْأَشْيَاءِ الدَّقِيقَةِ مِنَ الْأَرْضِ ثُمَّ الْتِهَامِهَا

• مِنْقَارُ الْخَشَبِ لَهُ مِنْقَارٌ مِثْلُ الْإِزْمِيلِ وَهُوَ يَتَغَدَّى عَلَى الْحَشْرَاتِ الَّتِي تَعِيشُ تَحْتَ لِحَاءِ الْأَشْجَارِ.

• مِنْقَارُ الطَّائِرِ الْمَغْنِيِّ يُشْبِهُ الْمَصَّاصَةَ، لِأَنَّهُ طَوِيلٌ وَمُجَوَّفٌ، وَيَسْتَخْدِمُهُ فِي إِمْتِصَاصِ رَحِيقِ الْأَزْهَارِ.



## أعضاء التقاط الأغذية : الخرطوم



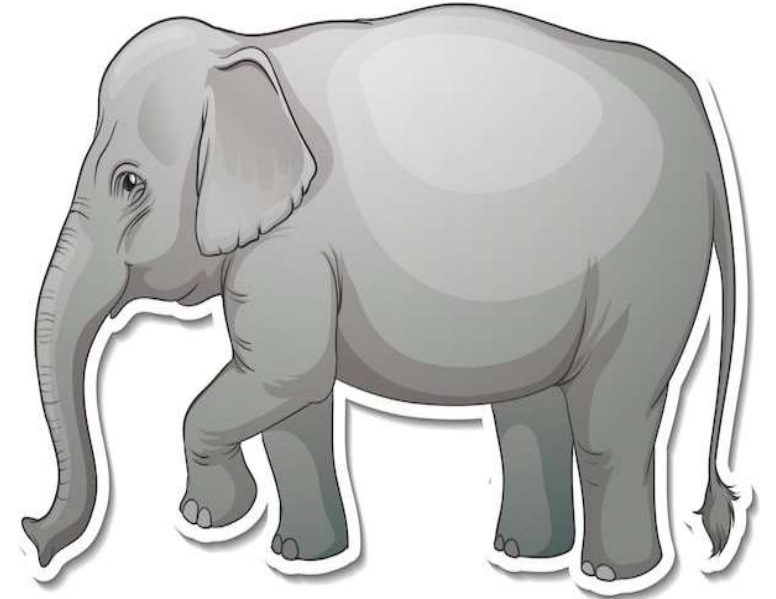
تَعْتَمِدُ بَعْضُ الْحَيَوَانَاتِ الْخُرْطُومَ لِإِلْتِقَاطِ الْغِذَاءِ .  
مِثَالُ : الْفِيلُ - الْبَعُوضُ - الْفَرَّاشَةُ -

يَبْلُغُ طُولُ خُرْطُومِ الْفِيلِ الْمُكْتَمِلِ النُّمُوَّ حَوَالِي 1, 5 مِثْرٍ .

يَشْمُ الْفِيلُ وَيَتَنَفَّسُ بِوَاسِطَةِ خُرْطُومِهِ ، كَمَا يَسْتَخْدِمُهُ فِي الْأَكْلِ وَالشَّرْبِ .

وَيَرَشِفُ بِهِ الْمَاءَ وَيَرشُهُ فَوْقَ جِسْمِهِ لِلِاسْتِحْمَامِ .

وَيَسْتَطِيعُ الْفِيلُ الْمُكْتَمِلُ النُّمُوَّ أَنْ يَسْحَبَ بِخُرْطُومِهِ حَوَالِي 6 لتراتٍ مِنَ الْمَاءِ



## أعضاء التقاط الأغذية : الأسنان



تَلْتَقِطُ بَعْضُ الْحَيَوَانَاتِ الْغِذَاءَ بِوَاسِطَةِ الْأَسْنَانِ

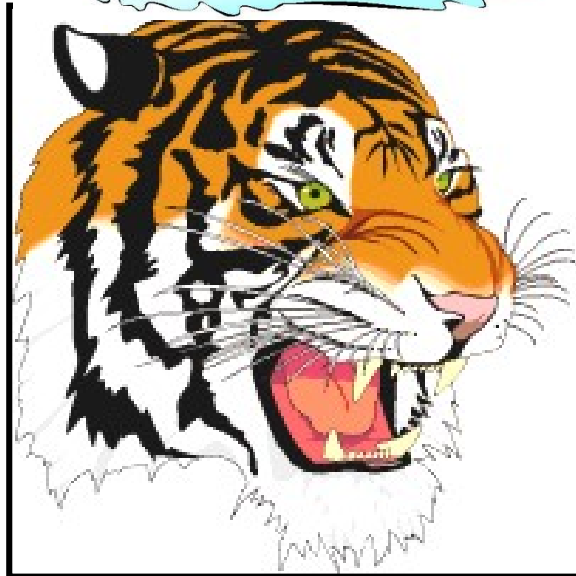
–لِلْحَيَوَانَاتِ الْعَاشِبَةِ قَوَاطِعُ قَوِيَّةٌ تَقْطَعُ بِهَا غِذَاءَهَا وَتُمْكِّنُهَا مِنْ مَزِيدِ مَضْغِ الْأَعْشَابِ وَأَوْرَاقِ النَّبَاتَاتِ  
مِثْلُ: الْبَقْرَةِ، الْخُرُوفِ، الْمِعْرَاةِ، الْحِصَانِ

–أَمَّا الْحَيَوَانَاتُ اللَّاحِمَةُ فَلَدَيْهَا أَنْيَابٌ حَادَّةٌ وَ أَضْرَاسٌ قَوِيَّةٌ وَمَخَالِبٌ تُمْكِّنُهَا مِنْ تَمْزِيقِ فَرِيَسَتِهَا  
مِثْلُ: الْأَسَدِ، الْقِطَّةِ، النَّمْرِ –الْعُرْزَالَةِ –الذَّبِّ –الثَّغْلَبِ.

### أَهْمِيَّةُ الْأَسْنَانِ

قَطْعُ وَ مَضْغُ الطَّعَامِ.

لَهَا وَظِيفَةٌ جَمَالِيَّةٌ فَهِيَ تُزَيِّنُ الْوَجْهَ .



## أعضاء التقاط الأغذية : اللسان



بَعْضَ الْحَيَوَانَاتِ تَلْتَقِطُ الْغِذَاءُ بِاللِّسَانِ.  
مِثَالٌ: الْحِرْبَاءُ - الصُّفْدَعُ.

يَصِلُ طُولُ لِسَانِ الْحِرْبَاءِ إِلَى 70 سَمَ مَا يَفُوقُ طُولَ جِسْمِهَا بِمَرَّتَيْنِ.  
تُطْلِقُ الْحِرْبَاءُ لِسَانَهَا بِسُرْعَةٍ كَسَهْمٍ فَيَلْتَصِقُ بِالْفَرِيَسَةِ وَتَسْحَبُهَا إِلَى فَمِهَا.  
لِسَانُ الْحِرْبَاءِ مُفْلَطِحٌ فِي رَأْسِهِ، مِمَّا يَزِيدُ مِنْ قُوَّةِ الْإِمْسَاكِ بِالْفَرِيَسَةِ.



shutterstock.com · 1817718308

