

السند عدد 1 :

خلال زيارتهم لجدتهم أحضرت وعد 25 زهرة بيضاء وأحضر أحمد 43 زهرة صفراء وأحضرت إشراق 31 زهرة حمراء .

التعليمة 1-1

أحسب عدد زهرات وعد وأحمد :

$$\begin{array}{r} \dots\dots\dots \\ + \\ \dots\dots\dots \\ \hline = \dots\dots\dots \end{array}$$

مع1

التعليمة 2-1

أحسب عدد زهرات أحمد وإشراق :

$$\begin{array}{r} \dots\dots\dots \\ + \\ \dots\dots\dots \\ \hline = \dots\dots\dots \end{array}$$

مع2

التعليمة 3-1

أحسب عدد زهرات وعد وإشراق :

$$\begin{array}{r} \dots\dots\dots \\ + \\ \dots\dots\dots \\ \hline = \dots\dots\dots \end{array}$$

السند عدد 2 :

بعد تزيين قاعة الجلوس خرج الأولاد إلى المغازة :
شرت إشراق شكلاطة بـ95 مي :

التعليمة 1- 2

مع3

أمثل المبلغ الذي دفعته إشراق بأقل عدد ممكن من القطع النقدية :

التعليمة 2-2 :

معاً

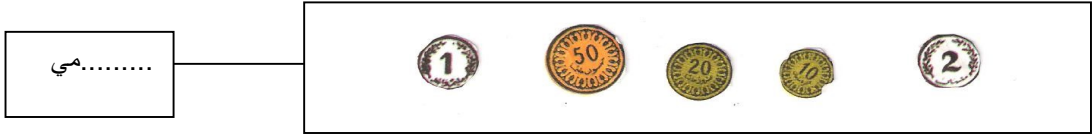
أرتب قيمة القطع النقدية تصاعدياً :

.....

السند عدد 3 :

معاً

شرت وعد بسكويتا بالمبلغ التالي:



التعليمة 1-3 :

أحسب قيمة القطع النقدية لأعرف كم دفعت وعد :

.....

التعليمة 2-3 :

معاً

أرتب قيمة القطع النقدية تنازلياً :

.....

السند عدد 4 :

أمّا أحمد فقد إشتري عصيراً فأرجع له البائع 63 مي

التعليمة 4-1 :

أحيط بخط مغلق القطع التي قيمتها 63 مي

مع3



التعليمة 4-2:

أرتب من الأصغر إلى الأكبر قيمة القطع النقدية الموجودة داخل الخط المغلق :

مع2أ

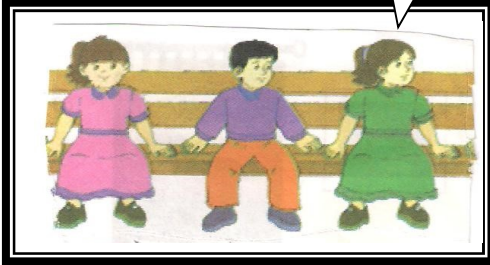
السند عدد 5:

بعد ذلك جلس الأطفال في الحديقة يتمتعون بجمال الطقس.

التعليمة 5-1:

أنمّل المشهد تمّ أشطب الجملة التي لا تناسبه.

اشراق



- يجلس أحمد تحت الكرسي.
- يجلس الأطفال فوق الكرسي.
- تنظر إشراق إلى الأمام.

مع4

السند 6:

مع5

في طريق العودة توقف الأطفال أمام مغازة و أرادوا شراء حلويات فأخرج أحمد من جيبه 42 مي و أخرجت إشراق 26 مي و أخرجت و عد 15 مي.

التعليمة : 1-6:

أضع علامة (×) أمام السؤال المناسب للوضعية.

عتبة 1

- ماذا اشترى الأطفال

- ما هو المبلغ الذي جمعه الأطفال.

عتبة 2

- كم بقي للأطفال.

التعليمة : 2-6:

أجيب عن السؤال الذي اخترته وأكتب الجملة الرياضية وأكتب العملية:

عتبة 3

.....

جدول إسناد الأعداد

معيار الدقة	معايير الحد الأدنى					المعايير درجات التملك
	مع4	مع3	مع2ب	مع2أ	مع1	
مع5	0	0	0	0	0	انعدام التملك
عتبة 1 2	1	1	1	1	1	دون التملك الأدنى
عتبة 2 1.5	2	2	2	2	2	التملك الأدنى
عتبة 3 1.5	3	3	3	3	3	فوق التملك الأدنى
5	3	3	3	3	3	