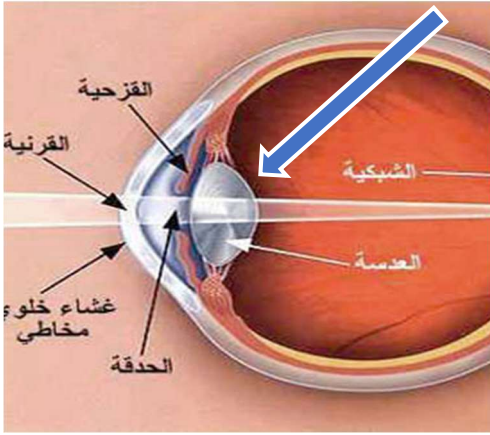


مكونات العين: عدسة العين



- العدسة هي جزء من الجزء الأمامي من العين.
- عدسة العين تتكون من بروتينات شفافة ولذا تسمى أيضاً بالعدسة البلورية سمكها 5 مم و قطرها 9 مم للبالغين.
- عدسة العين هي عدسة شفافة.
- تساهم مع القرنية في انكسار الضوء وتركيزه في الشبكية.
- شكل عدسة العين يتغير باستمرار وذلك من أجل تغير البعد البؤري للعين حتى تتمكن من التركيز على الأشياء على مسافات مختلفة، وبالتالي تسمح بتكوين صورة حقيقية للأشياء في شبكية العين.
- عدسة العين مرنة تتحكم فيها العضلات الهدبية، وتتغير درجة انحناء العين فمن الممكن أن يركز الشخص على الأشياء التي توجد على مسافات بعيدة عنه.
- تشبه عملية تغيير عدسة العين بعملية تركيز الكاميرا الفوتوغرافية عبر حركة العدسات.
- وظيفة العدسة البلورية مع القرنية هو تركيز الضوء على الشبكية، وهي نفس وظيفة العدسة البصرية التي يصنعها الإنسان.

من المشاكل التي تصيب عدسة العين : عتامة العين :

- عرفنا أن عدسة العين في وضعها الطبيعي تقوم بتركيز أشعة الضوء الساقطة عليها على الشبكية في الجزء الخلفي من العين لتكوين صورة دقيقة لما نراه **و لكن** عندما تصبح هذه العدسة معتمة فإن أشعة الضوء لا تنفذ لداخلها بسهولة ، فتصبح الصورة المكونة على الشبكية مشوشة
- إن عدسة العين الطبيعية تكون سوداء اللون و هي ما نسميه حدقة العين أو إنسان العين ، و عند إصابتها **بالعتامة** يتحول لونها من الأسود للأبيض ، لذلك تسمى بالمياه البيضاء.



أسباب المرض:

- ★ الشيخوخة (بعد سن الخمسين)
- ★ التعرض لبعض أنواع الإشعاعات
- ★ أعراض جانبية من تناول أدوية معينة .
- ★ مرضى السكر و الأشخاص الذين يعانون من نقص فيتامين E في الدم إضافة للمدخنين و مدمنى المشروبات الكحولية هم أكثر عرضة لهذا المرض عن غيرهم

أعراض المرض

- ★ تدهور الرؤية خاصة في المساء
- ★ رؤية هالات ضوئية حول الأشياء .
- ★ حساسية العين تجاه الضوء العالي.

طرق العلاج:

- ★ العلاج الوحيد هو العملية الجراحية حيث يقوم الطبيب باستئصال عدسة العين المعتمة وزراعة عدسة صناعية جديدة تؤدي نفس عمل العدسة الطبيعية.

