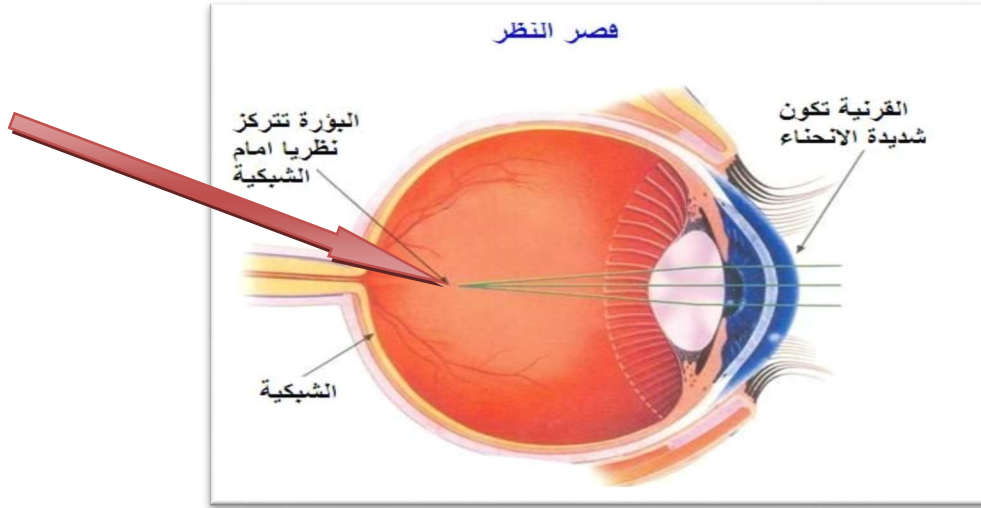


عيوب الرؤية و وسائل الإصلاح

الرؤية في العين السليمة : عندما تسقط الأشعة المرئية على سطح العين تنتهي من خلال القرنية ثم تنتهي مرة أخرى من خلال عدسة العين لتتجمع الأشعة مكونة صورة واضحة على سطح الشبكية في الجزء الخلفي للعين
← ترتسم صورة الأجسام على الشبكية مقلوبة فيستطيع الإنسان صاحب العين السليمة رؤيتها بعد تأويلها وتعديلها من قبل المخ
الرؤية في العين المصابة : هناك العديد من عيوب الرؤية أبرزها :

الحسر أو قصر النظر:



• أسبابه:

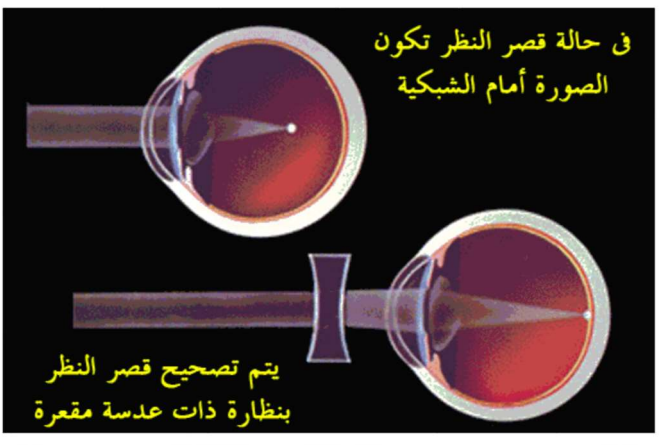
- زيادة طول المحور الأمامي الخلفي لكرة العين
- أو زيادة تحدّب الوجه الأمامي للقرنية

النتيجة :

تقع صور الأجسام البعيدة أمام الشبكية في حين يرى المصاب الأجسام القريبة بوضوح لأنّ الصّور تقع على الشبكية دون تطابقها.

• العلاج:

يصحّح هذا العيب باستخدام عدسات مبعّدة تجعل الصورة تقع على الشبكية من أجل رؤية الأجسام البعيدة.



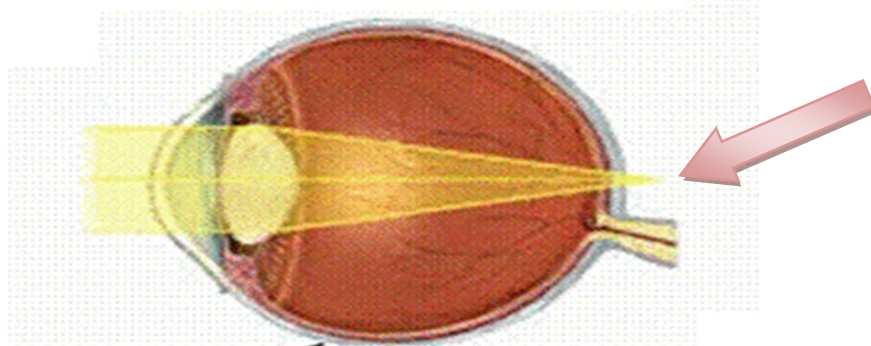
الطمس أو طول النظر

• أسبابه:

- زيادة طول المحور الأمامي الخلفي لكرة العين.
- أو قلة تحدّب الوجه الأمامي للجسم البلّوري وقلة مرونته
- أو ضعف قرائن انكسار الأوساط الشفافة للعين .

• النتيجة :

تقع صور الأجسام البعيدة خلف الشبكية فلا نرى الأجسام واضحة. يشكو المريض من وجود زغللة في الرؤية القريبة, مع الشعور بارتياح أكثر في الرؤية البعيدة كما يشكو المريض من صداع و ألم بالعينين بعد فترة وجيزة من القراءة أو العمل في أشياء على مسافة قريبة من العين، هذا بالرغم من أن العين تبدو طبيعية من الخارج.



في حالة بعد النظر تكون صورة
الأشياء وراء الشبكية نتجة لان
كرة العين قصيره عن الطبيعي

• العلاج:

يصحّح هذا العيب باستعمال عدسات مقربة تجعل الصورة على الشبكية.



في حالة طول النظر تكون
الصورة خلف الشبكية

يتم تصحيح طول النظر
بنظارة ذات عدسة محدبة

