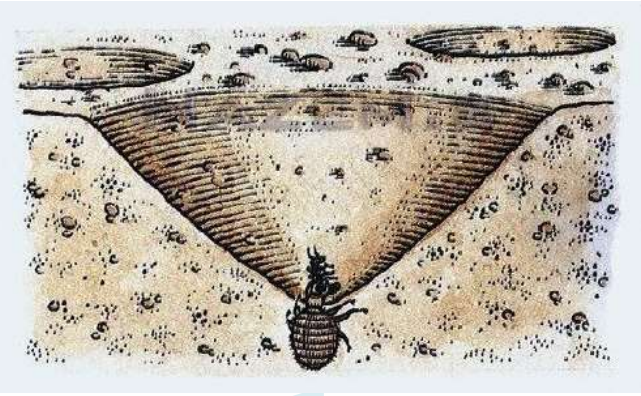


الحيوانات التي تصطاد بالحيلة و الفخ و كيفية استهلاكها غذائها

الاصطياد بالحيلة والفخ

مثال :حشرة أسد النمل



ماذا نعني بالاصطياد بالحيلة و الفخ ؟

يعتمد هذا الأسلوب على نصب فخ تقع فيه الضحية فتكون فريسة سهلة ، قد تحاول التملّص و الفكّك و لكنها في نهاية المطاف تفقد قواها لتصبح طعاما سائغا لمفترسها

الذي يكون عادة على مقربة منها ينتظر لحظة انهيارها .

ومن الحيوانات التي تستعمل الحيلة الفخ نذكر العنكبوت الذي يستعمل نسيجاً لاصقاً تقع فيه الحشرات الغافلة

أسل النمل:

أسد النمل حشرة صغيرة تعيش في الرمال

يحفر هذا المخلوق الصغير حفرة في الرمال ويخلل

الارض تحت الحفرة وينتظر في قاع الحفرة عاجلاً أو

أجلاً سوف تمر نملة عابرة الى الحفرة فينهار من تحتها

الرمال وتقع في الحفرة فيمسك بها أسد النمل بفكوكها الطويلة المفترسة ويفترسها،

حيث يستقر في أسفل الحفرة المدببة من الاسفل ويطمر نفسه بالرمال داخل الارض ولا

يظهر من جسمه الا الفكين والذي يساعده بذلك لونه وتركيبه جسمه المائلة الى نفس لون



الرمال في لحظة تجمع الرمال الكثيف فوق النملة يلتقط الاسد جسم النملة بفكيه الحادين ويخرج من الحفرة لتساعده بذلك اطرافه للسيطرة على الضحية.
اما إذا جاءت النملة وترددت نجد أن يرقة أسد النمل تقوم بقذفها بوابل من الرمال الذي تقوم بدفعه برأسها الى أعلى فتفقد النملة توازنها وتسقط في الحفرة فتلتهمها .



madrassatii.com

