

# الحيوانات التي تصطاد بالمباغته وكيفية استهلاكها غذاءها مثال: السمكة الحجرية

## السمكة الحجرية أو السمكة الصخرية:



لا تستطيع الأسماك و المخلوقات البحرية الأخرى أن تميّز بين السمكة الحجرية و غيرها من الأحجار و الصخور القابعة في عرض البحر و على الشواطئ .

إنّها سمكة غريبة الشكل و اللون فهي تأخذ لونها من لون الصخور أو الرمال المحيطة بها ، إنها مخلوق عجيب غريب تباغت ضحيتها بسمها القاتل فهي تملك سما أشد فتكا من جميع أنواع المخلوقات الأخرى مثل الضفدع القاتل و الاخطبوط و العقرب الأبيض ..



هي صغيرة الحجم لا يزيد طولها عن حجم كف اليد في الغالب إلى حوالي 35 سم و لكن لها عدة أشواك على ظهرها... قاتلة بمجرد ملامستها لأي كائن يتعرض لها .

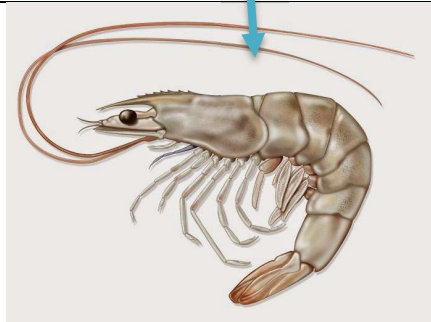
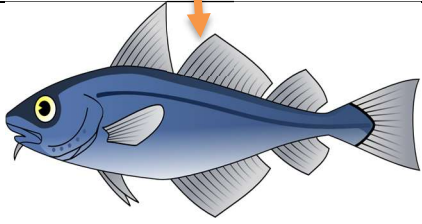
تكنم السمكة الحجرية فوق الرمال **و تتخفى فلا يظهر شكلها** فهي تتلون مثل الاخطبوط أو الحرباء حسب المكان الموجودة فيه و من الصعب جدا أو حتى المستحيل للإنسان ان يميزها فهي تبدو مثل الحجر تماما



**وهي تباغت فريستها بأشواكها السامة** فتميتها في الحال ثم تأكلها. تتكون فرائسها أساسا من السرطانات و الروبيان و الأسماك الصغيرة...

**الخلاصة:** تعتمد طريقة الصيد عند السمكة الحجرية على عنصر المفاجأة أو المباغته فهي تكنم لفريستها و تترقب بكل صبر و عند اقتراب الفريسة منها تقوم السمكة بوخزها بأشواكها السامة ثم تلتهمها .

نلاحظ أن عنصر التستر هو عنصر أساسي في نجاح مهمة السمكة الحجرية فهي تنتكر تنكرا لا مثيل له لتفاجئ فريستها.



لا فرق بينها و بين الصخور المحيطة بها