

تقييم السداسي الثاني

الاسم و اللقب :

.....

المادة : إيقاظ علمي

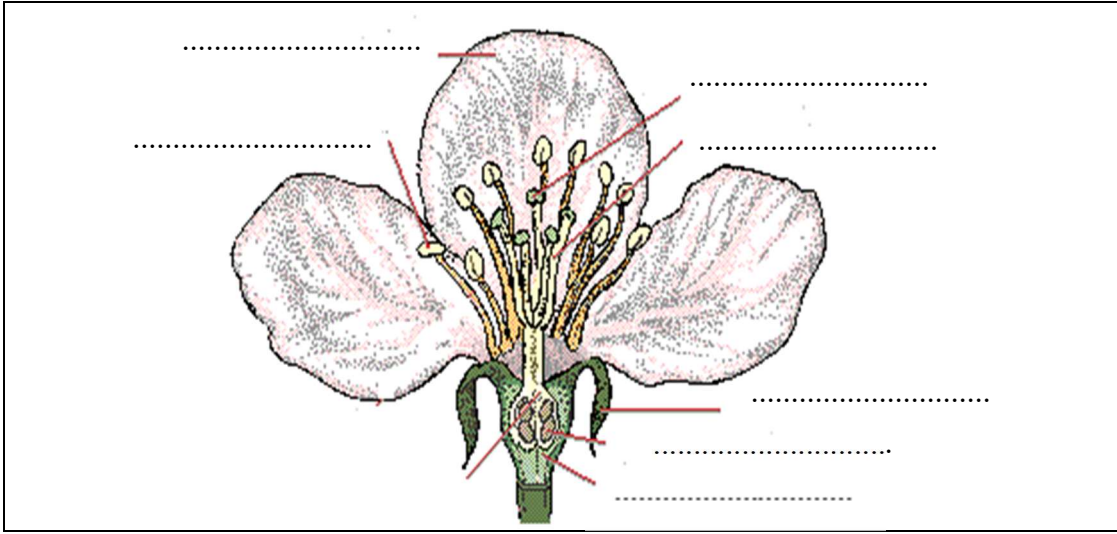
المستوى : السادسة

السند 1:

تلقت مدرستنا دعوة من منبت في أطراف المدينة. كان هذا المنبت أعجوبة أحاديثنا بما يحتويه من نباتات رائعة الشكل و الألوان ، ففرحنا بهذه الزيارة أشدّ الفرح و تأهّبنا لمشاهدة جمال الطبيعة.

صعدنا الحافلة في اليوم الموعود، و سارت بنا نحو المنبت و أثناء الطريق ، سألنا معلّمنا عديد الأسئلة.

التعليمة 1: أكتب أسماء مكوّنات الزهرة مكان النقط



التعليمة 2: أصنّف مكوّنات الزهرة في الجدول التالي

أعضاء خارجية	أعضاء داخلية
.....
.....
.....
.....

السبلات - المبيض - التّويج - المئبر - الميسم - الأسدية

التعليمة 3: أصلح الخطأ إن وجد:

الإخصاب هو عملية نقل حبوب الطلع من السداة إلى المدقة أما التأبير فهو اتحاد خلية ذكورية مع خلية البويضة.

.....
.....

التأبير الخلطي هو نقل حبوب الطلع من سداة إلى مدقة في نفس الزهرة.

.....

السند 2:

دخل فريق من التلاميذ الى المستودع و إذا بصديقتي سامية تدوس على قطعة خشب بها مسمار ، فجرح طرف المسمار ساقها و نزلت بعض قطرات من الدم ، نُقلت على إثرها إلى المستشفى حيث تمّ إسعافها و تلقيحها .

التعليمة 1: لماذا تم تلقيح سامية ؟

.....

التعليمة 2: أشطب الاقتراح الخاطئ:

يتم التلقيح ضد السعال الديكي بواسطة : التّجرع / الحقن

يتم التلقيح ضد الحصبة بواسطة : التّجرع / الحقن

يتم التلقيح ضد الشّلل بواسطة : التّجرع / الحقن

السند 3:

واصلنا تجوالنا في المنبت فشهدنا عديد الحيوانات الصغيرة الطائرة منها و الزاحفة فسالنا المعلم عن كيفية حصولها على غذائها؟

التعليمة 1: أصنّف الكائنات الحيّة التالية في الجدّول:

النحلة – البكتيريا – الأزهار – الأشجار – الدعسوقة – الفطر

كائنات مستهلكة	كائنات منتجة
.....
.....
.....

التعليمة 2: أكمل بما يناسب

هناك عدد من الأزهار تلقح نفسها مثل الشعير والبالزاء والقمح و يسمى هذا

.....

السند 4:

أطلعنا صاحب المنبت على تجربة قام بها فقد استعمل خلية كهربائية و محللا و قليلا من كبريتات الفضة لطلاء بعض الأواني المعدنية.

التعليمة 1: حتى نسرّع عملية طلاء معدن ما، ماذا ينبغي فعله مع التعليل.

.....
.....

التعليمة 2: أكمل بما يناسب كل حالة من الحالات التالية

يسبب آلاما حادة في الظهر مع تقيئ و إسهال.

يسبب آلاما في الأمعاء مع صداع و حمى شديدة.

التعليمة 3: أشطب الخطأ وأصحّحه:

المغناطيس الكبير يكون دائما أقوى من المغناطيس الصغير.

.....
تعتبر قوة المغناطيس أضعف عند قطبيه.

.....
القطبان المتشابهان يتنافران، والقطبان المختلفان يتجاذبان.

في دارة كهربائية مغلقة و حين توصل المصابيح على التوازي فإنها تعطي ضوء ساطعا.

.....
يمكن تشغيل المغناطيس وإيقافه إذا كان مغناطيسا كهربائيا.

.....
تتجه إبرة البوصلة دائما للجنوب لتحديد الاتجاهات .

.....