

حياة النحل



حياة النحل كله نظام وانضباط.. وفيه تناغم كبير وكلها مظاهر من عظمة الخالق المبدع الذي جعل من أمة النحل مثالا يُحتذى به في التعاون والنظام و العيش كأمة واحدة. الكل يعمل ولا مجال للكسالى .

مهام النحل :

- بناء أقراص العسل.
- القيام برحلات للكشف عن أماكن الرّحيق.
- التأكد من نضوج العسل ثم حفظه .
- الحفاظ على نظافة الخلية و كل الأماكن العامّة فيها .



- حراسة الخلية و طرد الدّخلاء و العابثين بأمن الخلية.
- وضع البيض : الملكة تضع حوالي 200 - 250 ألف بويضة في الموسم الواحد ، وتترك وراءها قرابة مليون بويضة قبل أن تخطفها يد المنون .

• ما هي وظائف الشغالات ؟

تختلف المهام التي تنجزها النحلة الشغالة منذ ولادتها وحتى موتها.

داخل الخلية :

- في اليومين الأول والثاني : تخصص للقيام بأعمال النظافة حيث تقوم الشغالة الفتية بتنظيف خلايا الحاضنة بدقة متناهية.
- في اليوم الثالث : تبدأ الشغالة مهمّة جديدة هي تغذية الحضانة حيث تفرز الغذاء الملكي الذي يستعمل في تغذية جميع اليرقات الصغيرة واليرقات الملكية .
- في اليوم العاشر والحادي عشر : تصبح فيه الغدد الشمعية في جسم الشغالات على أتم الاستعداد لأداء وظيفة البناء.

حيث تتجه الشغالات نحو مهنة جديدة ، هي مهنة البناء ، فتصنع الشمع وتبني

الإطارات وتسد النخاريب التي تخزن العسل.

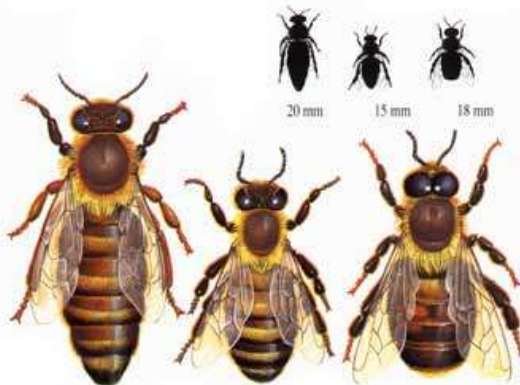
• هناك وظائف أخرى للشغالات . فمنها من :

- يختص بالحراسة حيث تراقب فتحة الخلية

وتمنع كل دخيل.

- يقوم بتوفير التهوية فيحافظ على درجة حرارة

قريبة من 35 م خلال الصيف.



الملكة الشغالة الذكر

خارج الخلية :

• عندما يحلّ اليوم الحادي والعشرون تكون النحلة الشغالة قد أنجزت جميع المهمات التي أوكلت إليها وعند ذلك تصبح على استعداد لإنجاز أعمال أخرى خارج الخلية حيث تقوم بعمليات جمع الرحيق وغبار الطلع .

لماذا ترقص النحلة ؟

ترقص العاملات فوق خلية النحل لتخبر زميلاتها بمكان الأزهار بالاعتماد على مكان قرص الشمس في السماء.

