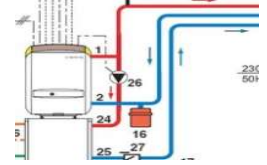


Description du plombier

Spécialiste des canalisations d'eau et de gaz.

- Le plombier effectue l'installation des tuyauteries.
- Il fait les travaux de réparation.
- Il met une analyse de la disposition des appareils.
- Il dessine les schémas d'installation.
- Il coupe et soude les tuyaux.
- Il fait les raccordements entre les tuyaux et les appareils.
- Il contrôle l'isolation de la tuyauterie.
- Le plombier installe des appareils sanitaires, des lavabos, des radiateurs, des chaudières.



- Son lieu de travail : les immeubles et les bureaux.
- Le plombier est aussi chauffagiste.

Conclusion : un plombier exécute les tâches suivantes :

- Il étudie les plans fournis
- Il dessine des schémas d'installation
- Il coupe et soude les tuyaux
- Il effectue des installations sanitaires et celles des radiateurs.
- Il contrôle l'isolation des tuyaux.
- Il entretient, il répare les installations.

