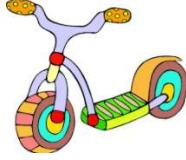


السند 1: يوم الأحد، خرجت مها مع أصدقائها للعب في نادي الأطفال.



التعليمية 1-1: أحيط بخط مغلق مجموعة اللعب:

التعليمية 1-2: أكتب تنتمي أو لا تنتمي

* الدراجة إلى مجموعة اللعب.

* أحمد إلى مجموعة اللعب.

السند 2: تجوّلت مها في أرجاء النادي ثم قطفت زهرة فوّاحة وشاهدت الأطفال يلعبون ويمرحون في حديقة النادي.



التعليمية 1-2: أرسم زهرة في اليد اليمنى للطفلة مها :

التعليمية 2-2: أرسم عشًا فوق الشجرة:

التعليمية 2-3: أشطب الخطأ:

الكلب على يمين على يسار أحمد .



التعليمية 2-4: أحيط الكلب بخط مفتوح والزهرة بخط مغلق:

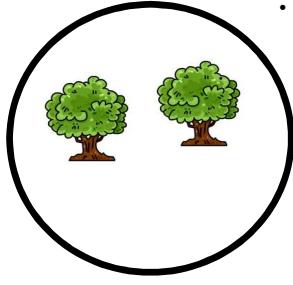
التعليمية 2-5: أحيط أحمد بخط مغلق:

السند 3: أهدت مها لأصدقائها قطعة من الحلوى :

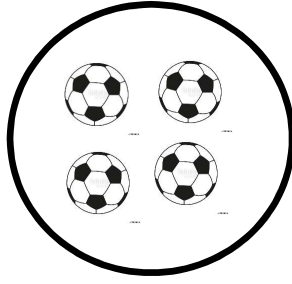
التعليمية 3-1: أرسم حلوى على قدر عدد الأطفال:



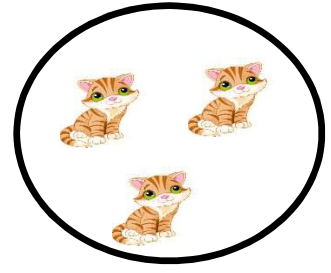
التعليمة 3-2: أربط كل مجموعة باللائقة المناسبة:



4



3



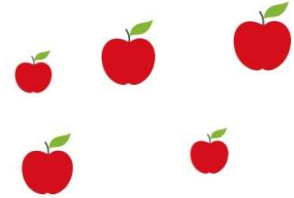
2

السند 4: بعد اللعب، أراد الأطفال أكل التفاح.

أقل من

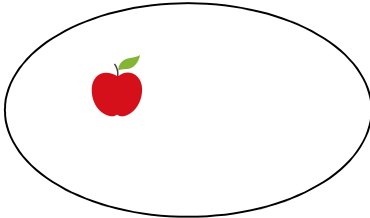
أكثر من

التعليمة 4-1: أكتب

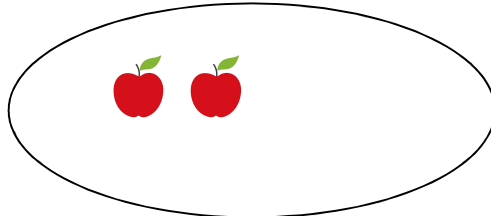


التفاحات عدد الأطفال.

التعليمة 4-2: أكمل برسم العناصر الناقصة:



5



7

السند 5: في المساء دخلت مها إلى غرفتها فوجدت هذه القطع النقدية على مكتبها:



.....

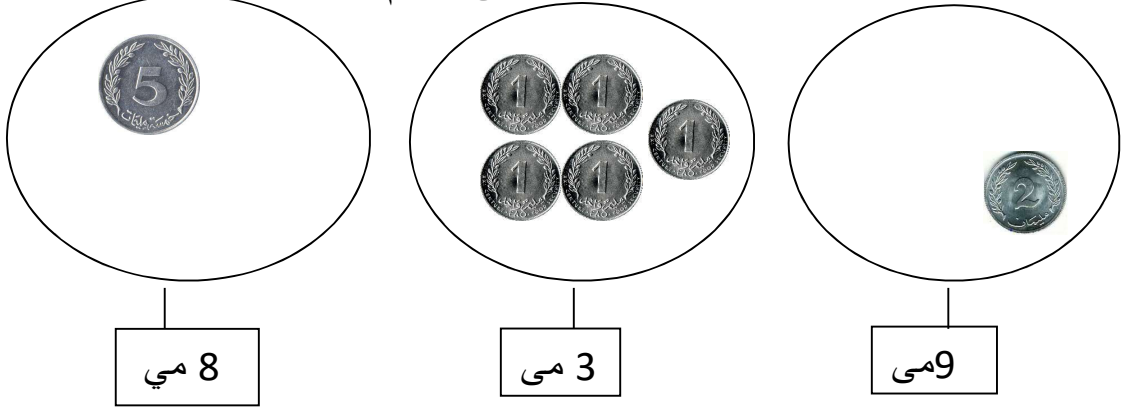


.....

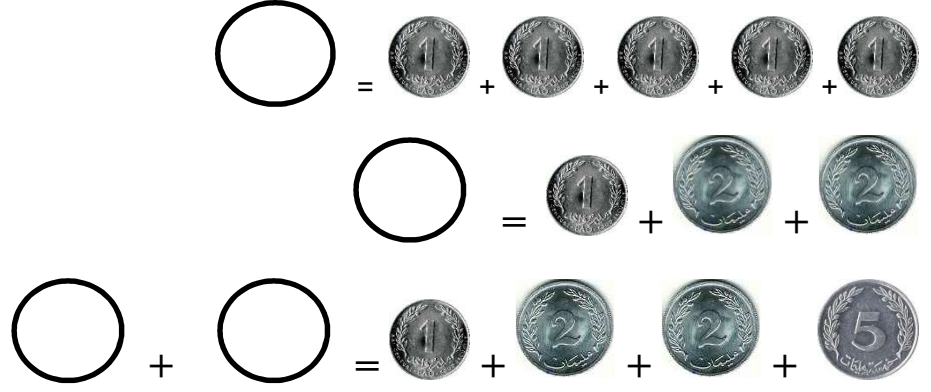
التعليمة 5-1: أكتب مجموع القطع النقدية في اللافتة:

السند 6: راجعت مها دروسها، أساعدها على إنجاز تمرينها:

التعليمة 6-1: أضيف أو أ حذف للحصول على الرقم المناسب في اللافتة:



التعليمة 6-2: أعوض القطع النقدية التالية بالقطع المناسبة لها :



التعليمة 6-2: اكتب: > أو < أو =

1 . 5

3 . 6

2 . 8

4 . 9