

.....	الاسم..... اللقب..... المستوى : السنة الخامسة	اختبار السداسي الأول مادة الإيقاظ العلمي
-------------------------	---	---

السند والتعليمية	المعيار
------------------	---------

السند / صعدت مرام شجرة البرتقال لتقطف ثمرة و فجأة زلّت قدمها فسقطت سقوطاً مؤلماً و راحت تصيح و تبكي متألمة . هرع والدها و حملها الى المستشفى .
التعليمة / أعلل الإجابة .

قال الطبيب :

" ابتعد رأساً عظماً الكعب عن بعضهما لأن المفصل أصيب ب....."

"لقد تشقق عظم القصبة لأنه أصيب بكسر....."

"ازداد طول عضلة الفخذ لأنها أصيبت ب....."

التعليمة / أصنف العضلات حسب الجدول : عضلة لوح الكتف / عضلة الساعد / عضلة البلعوم

<u>عضلة دائرية</u>	<u>عضلة مغزلية</u>	<u>عضلة مسطحة</u>
.....

التعليمة / أصلح الخطأ .

*يسهل غضروف التمثفصل حركة المفاصل .

.....

*العضلات تعطي للجسم شكلاً أما العظام فهي المسؤولة عن الحركة .

.....

السند / غادرت مرام المستشفى ليلاً وفي الطريق رأت مصادر ضوئية مختلفة وظلالاً .

التعليمة / أذكر بعض :

*المصادر الضوئية الطبيعية (1).....(2).....

*المصادر الضوئية الاصطناعية (1).....(2).....

التعليمة / أصلح الخطأ

نظرت مرام الى السماء في الليل وقالت : " القمر مصدر ضوئي طبيعي فهو جسم مضيء "

.....

ثم أردفت : "الضوء الخافت والعين السليمة ضروريان لرؤية واضحة "

مع 3

التعليمة / أرسم المصدر الضوئي المسؤول عن تكون الظل .



مع 1

السند نظرت مرام عبر زجاج النافذة فمنعها الضباب من رؤية واضحة للأجسام.

التعليمة / أعلل الإجابة .

*يمنع الضباب رؤية الأجسام بوضوح لأنه جسم.....

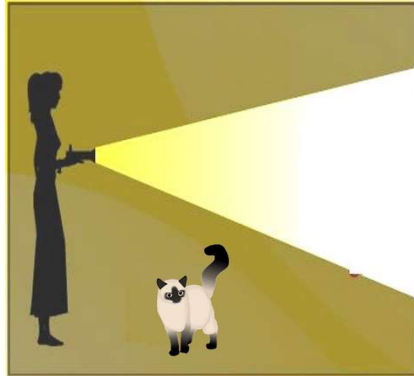
*يمكن أن نجعل الأجسام الشفافة عاتمة وذلك ب.....

مع 2

التعليمة / أصلح الخطأ إن وجد .

لايسمح الجسم الشفاف بمرور الضوء وتكون الرؤية من خلاله منعدمة .

مع 3



التعليمة / أعلل الإجابة .

لا يمكن رؤية القط في هذه الحالة لأن.....

مع 2

مع 3			مع 2			مع 1						
0			0			0			- - -			
3	2		1	3	2	1	4	3	2	1	- - +	
4			4			6			5			- + +
6	6		5	6	5		9	8	7		+ + +	