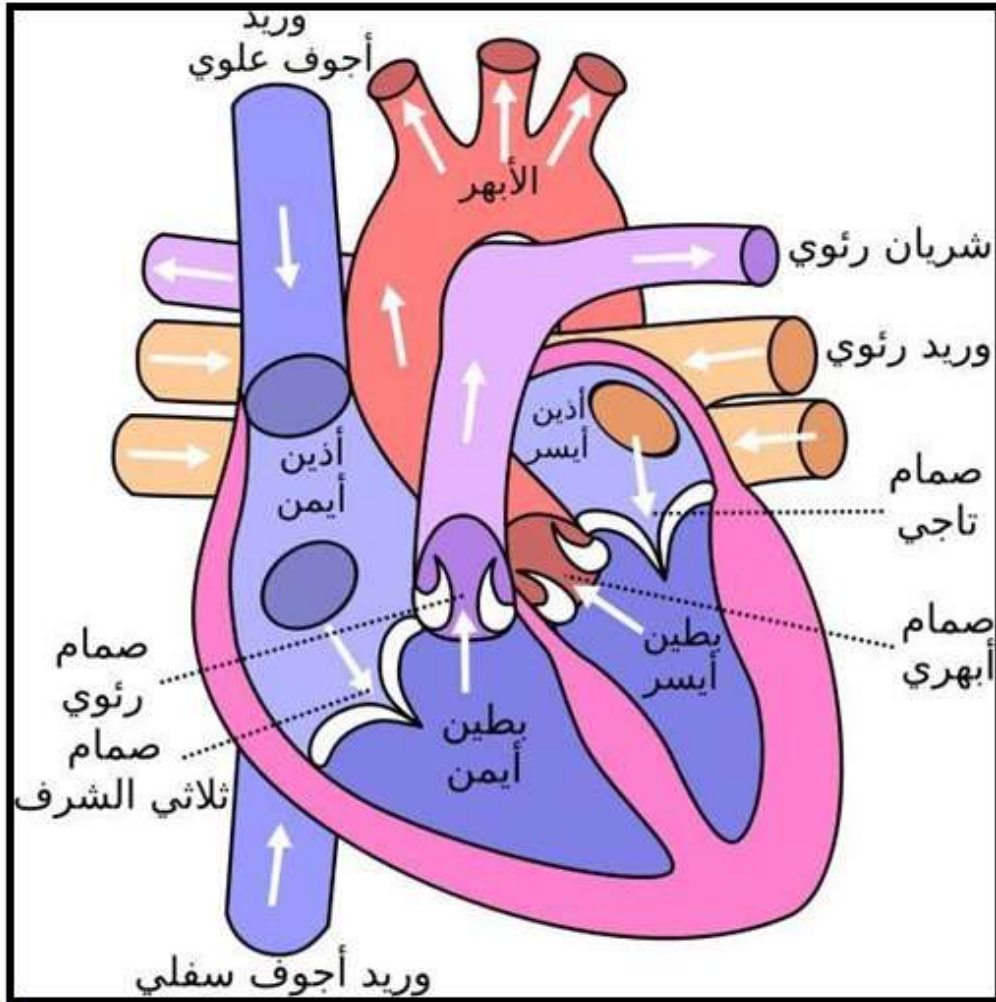




## المعلقة الترسخية 2

بسم الله الرحمن الرحيم  
المربي: إلياس عبد النبي  
الدرس: جهاز دوران الدم.

### القلب



\*القلب هو العضلة التي تضخ الدم إلى كافة أنحاء الجسم، وهو يعمل طول الوقت ويرتاح بين نبضتين.

\*يتكوّن القلب من 4 حجرات:

- الأذين الأيمن والبطين الأيمن ويختصّ بالدم الغنيّ بثاني أكسيد الكربون.

- الأذين الأيسر والبطين الأيسر ويختصّ بالدم الغنيّ بالأكسجين.

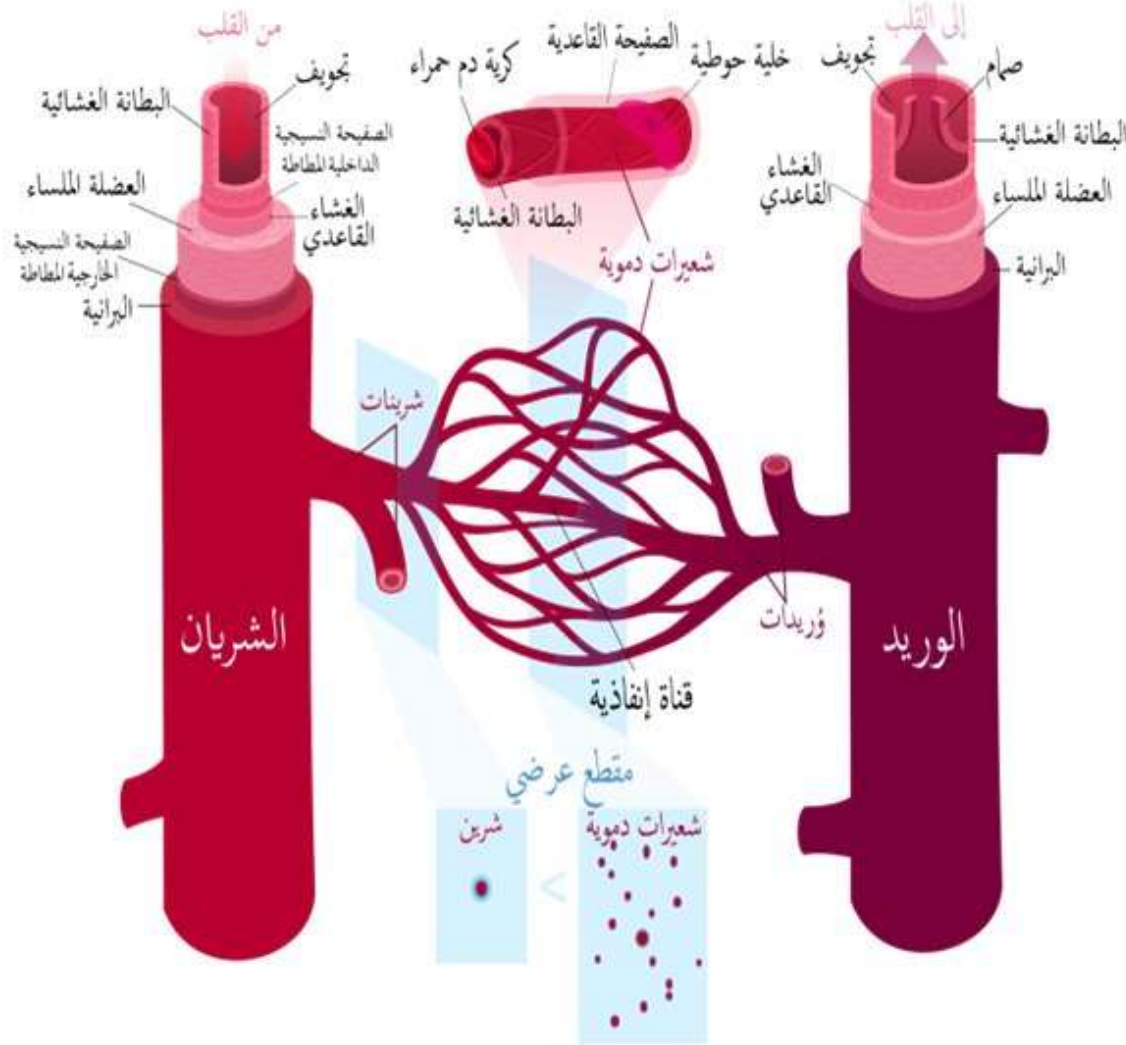
<< يوجد بين كلّ أذين وبطين صمام يؤمّن دخول الدم في اتجاه واحد من الأذين إلى البطين.



## المعلقة الترسخية 3

بسم الله الرحمن الرحيم  
المربي: إلياس عبد النبي  
الدرس: جهاز دوران الدم.

### الأوعية الدموية



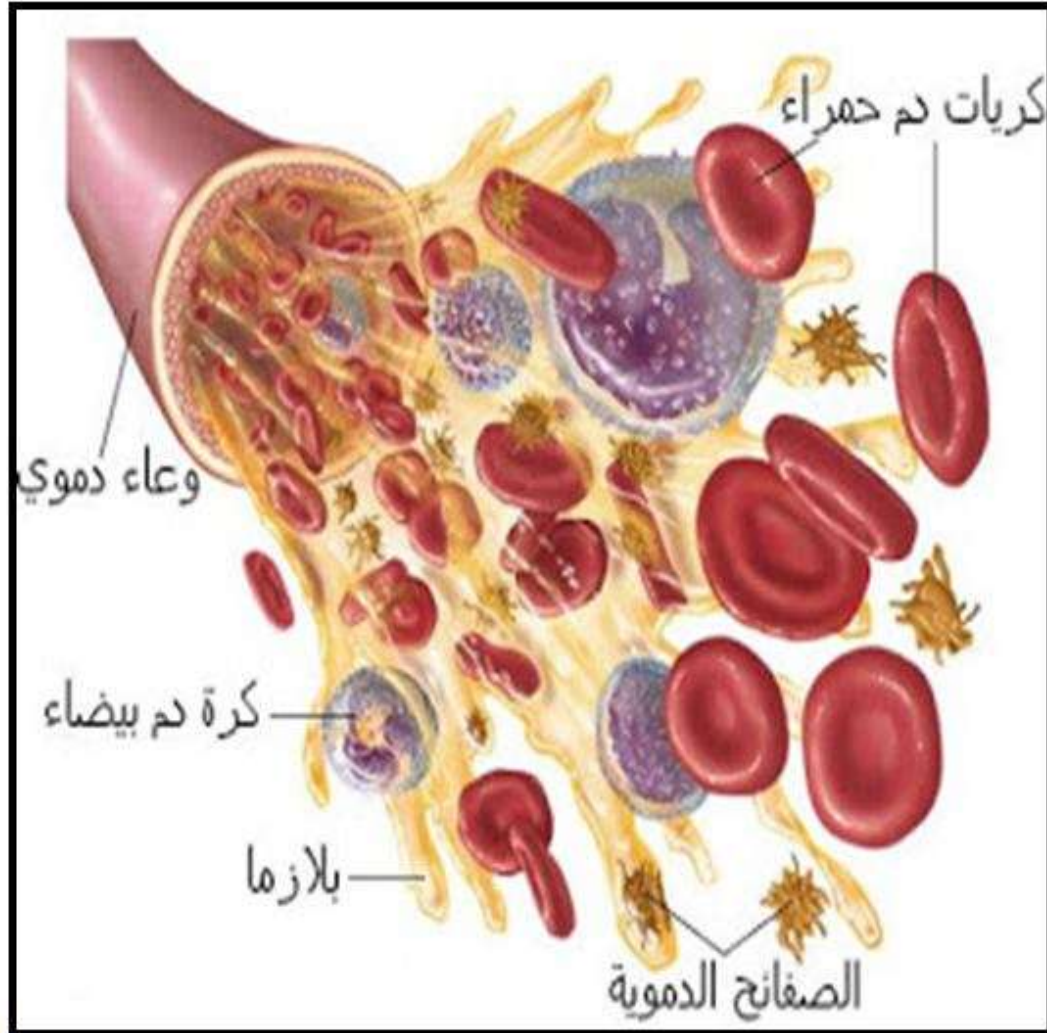
تنقسم الأوعية الدموية إلى 3 أقسام:  
\*الشرايين التي يخرج من خلالها  
الدم من القلب إلى بقية أعضاء  
الجسم، كل الشرايين تحمل الدم  
الغني بالأكسجين إلا الشريان  
الرئوي.

\*الأوردة: يعود الدم من خلالها من  
أعضاء الجسم إلى القلب، كل الأوردة  
تحمل الدم الغني بثاني أكسيد  
الكربون إلا الأوردة الرئوية الأربعة.  
\*الشعيرات الدموية تفرعات من  
الأوعية الدموية توجد في نهايات  
الشرايين والأوردة.

## المعلّقة التّرسخيّة 4

بِسْمِ اللَّهِ الرَّحْمَنِ الرَّحِيمِ  
المربّي: إلياس عبد النّبّي  
النّرس: جهاز دوران الدّم.

### الدّم



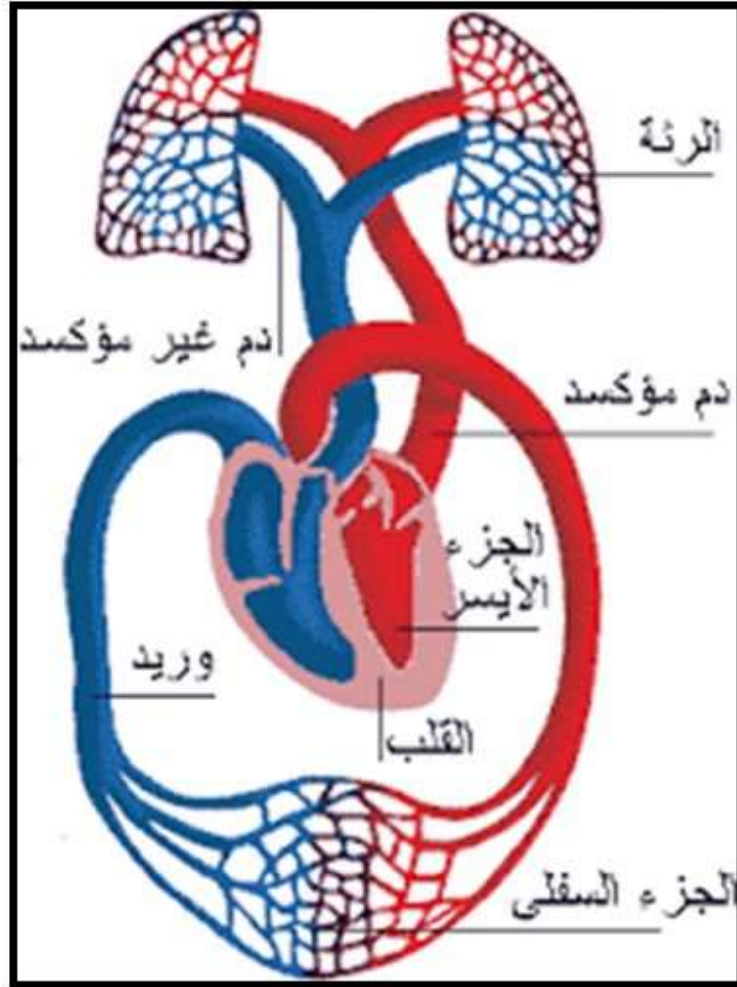
يتكوّن الدّم من:  
\* سائل أصفر: البلازما.  
\* خلايا دمويّة: خلايا  
الدّم الحمراء وخلايا  
الدّم البيضاء.  
\* أجزاء خلويّة:  
الصفائح الدمويّة.



## المعلّقة التّرسخيّة 5

بسم الله الرّحمان الرّحيم  
المربّي: إلياس عبد النبيّ  
الدّرس: جهاز دوران الدّم.

### الدّورة الدّمويّة الصّغرى والكبرى

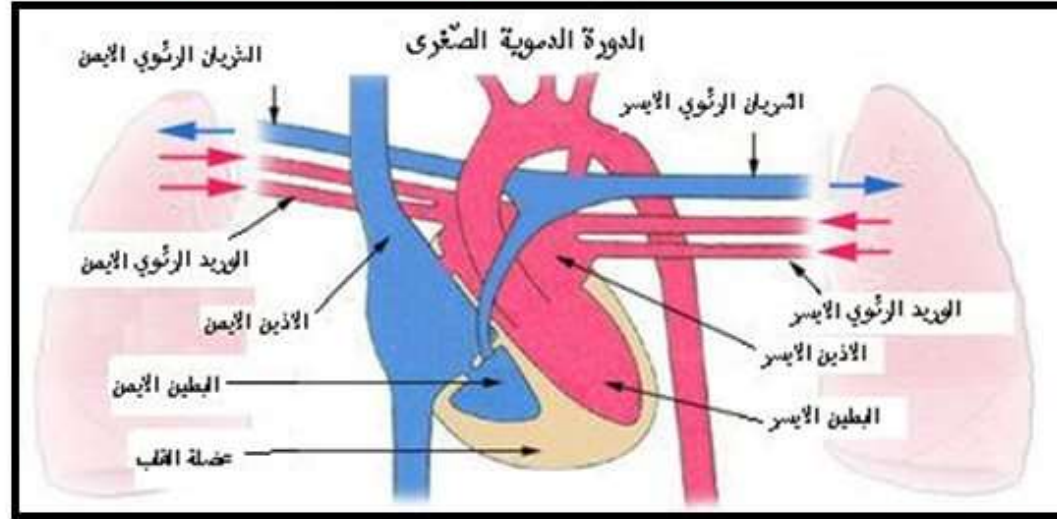


**ينتقل الدم خلال جسم  
الانسان في دورتين:**  
**\*الدورة الدّمويّة الصّغرى تتمّ  
بين القلب والرّئتين.**  
**\*الدورة الدّمويّة الكبرى تتمّ بين  
القلب وسائر أعضاء الجسم  
العلويّة والسفليّة.**

## المعلّقة التّريخيّة 6

بسم الله الرّحمان الرّحيم  
المربّي: إلياس عبد النبيّ  
النّرس: جهاز دوران الدّم.

### الدّورة الدّمويّة الصّغرى



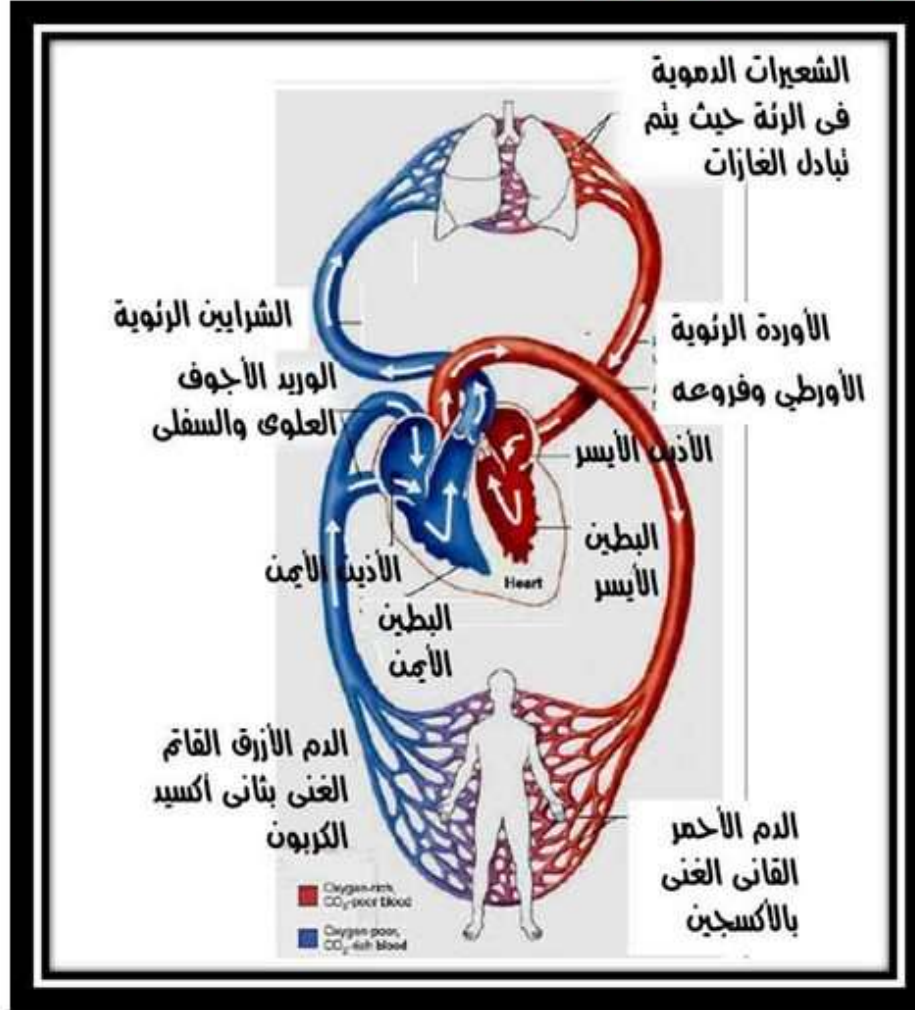
تحمّل الدّم بين القلب والرّئتين، تبدأ من البطين اليمين ثمّ إلى الشّريان الرّئوي ومنه إلى الرّئتين، حيث يحصل الدّم على الأكسجين ويصبح مؤكسجاً، ثمّ يعود عبر الأوردة الرّئويّة إلى الأذين الأيسر.



## المعلقة الترسخية 7

بسم الله الرحمن الرحيم  
المربي: إلياس عبد النبي  
الدرس: جهاز دوران الدم.

### الدورة الدموية الكبرى



تبدأ من البطين الأيسر ومنه إلى الشريان الأورطي (الأبهر) وتنتقل عبره إلى أجزاء الجسم العليا والسفلى، حيث تحصل خلايا الجسم على الأكسجين ويأخذ الدم منها ثاني أكسيد الكربون، فيصبح الدم غير مؤكسج ليعود بعدها إلى القلب عبر الوريدين الأجوف العلوي والأجوف السفلي ومنها إلى الأذين الأيمن.