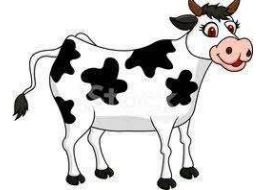


السنة: الأولى

تقييم مكتسبات التلاميذ في نهاية  
الثلاثي الثاني  
ايقاظ علمي

**السند 1:** في عطلة الربيع قصدت رانية ضيعة عمّتها سامية لتروّح عن نفسها. وتستمتع باللّعب مع الحيوانات الودية. خرجت ذات صباح لتطعم الحيوانات.

**التعليمة:** أربط كل حيوان بغذائه:

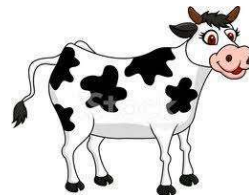


أشطب التّعليمة الخاطئة:

- تطعم رانية الحيوانات في النهار.
- تطعم رانية الحيوانات في الليل.

**السند 2:** لعبت رانية مع حيوانات الضّيعة فجرت وراءها و قفزت معها.

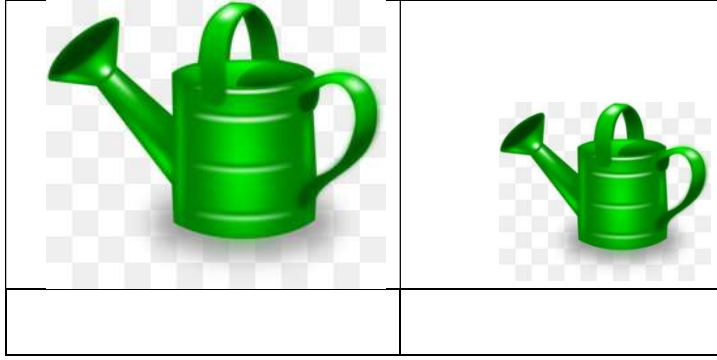
**التعليمة:** ارتّب بالأرقام حسب طول جسمها من الأقصر إلى الأطول :



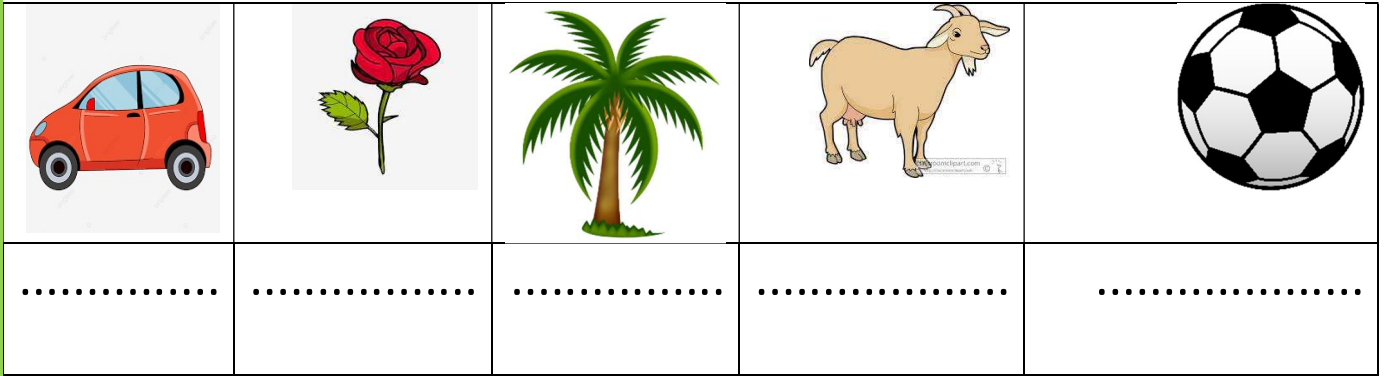
أضع علامة (x) تحت أخف حيوان

**السند 3:** لاحظت رانية أن في الضّيعة نباتات قد ذبلت فأسرعت الى الحديقة لتملأ المرشّ ماء و تسقي به النباتات حتّى تنمو و لا تذبل.

1- أضع علامة (x) تحت المرش الذي يمتلأ في مدّة زمنيّة أطول



2- أكتب تحت كلّ صورة "ينمو" أو "لا ينمو"



أكتب التعليل الصحيح : الزيت - الماء - الحليب

- تحتاج النّبتة لتعيش إلى .....

السند 4 : حان وقت الغداء، توجّهت رانية إلى المطبخ لتتناول إفطاراً شهياً لكنّ عمّتها سامية طلبت منها أن تستحمّ أولاً .

التعليمة: تضع علامة (x) تحت الحدث الذي يتطلب مدة زمنية أطول



ألّون التّعليل الصّحيح :  
تنظّف رانية جسمها و يديها قبل الأكل لأنّها:

- تحبّ اللّعب بالماء.

- تحافظ على صحّتها

**السند 5 :** جلست رانية إلى مائدة الطعام و أخذت تأكل بشراهة:

**التعليلة:** أقرأ و أشطب السلوك الخاطيء.

- أتناول الحلويات قبل النّوم.
- لا أتناول فطور الصّباح .
- أحرص على تناول غذاء متوازن .
- 

**السند 6 :** بعد الغداء خرجت رانية مع عمّتها إلى السوق الأسبوعية فرأت رجلا يبيع الفطائر على حافة الطريق. أرادت سامية أن تشتري الفطائر لأفراد العائلة لكنّ رانية منعتها .

**التعليلة :** ألّون التّعليل الصّحيح:

منعت رانية عمّتها من شراء الفطائر لأنّها:

- ليست جائعة.

- الفطائر ملوثة بغبار الطّريق.

- رانية لا تأكل الأغذية غير الصّحية.