

التنفس عند الحيوان

مدرستي
madrassatii.com

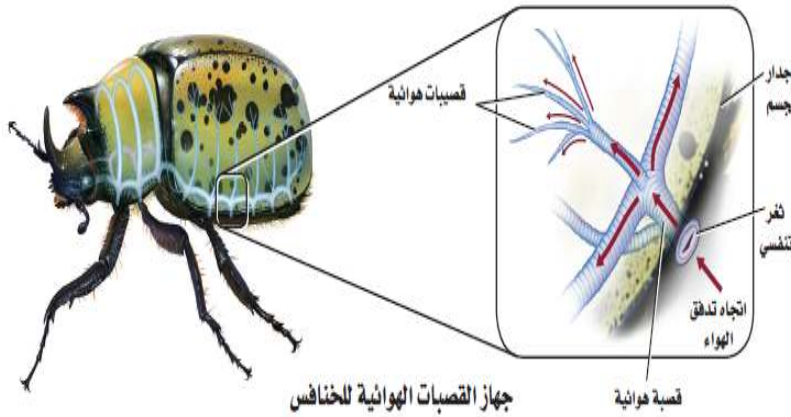
يمكن تصنيف الحيوانات حسب الوسط الذي تعيش فيه إلى برية ومائية وبر مائية، ويمتاز كل صنف من هذه الأصناف بطريقته الخاصة في التنفس، وذلك حسب نوع أجهزة التنفس التي يمتلكها.



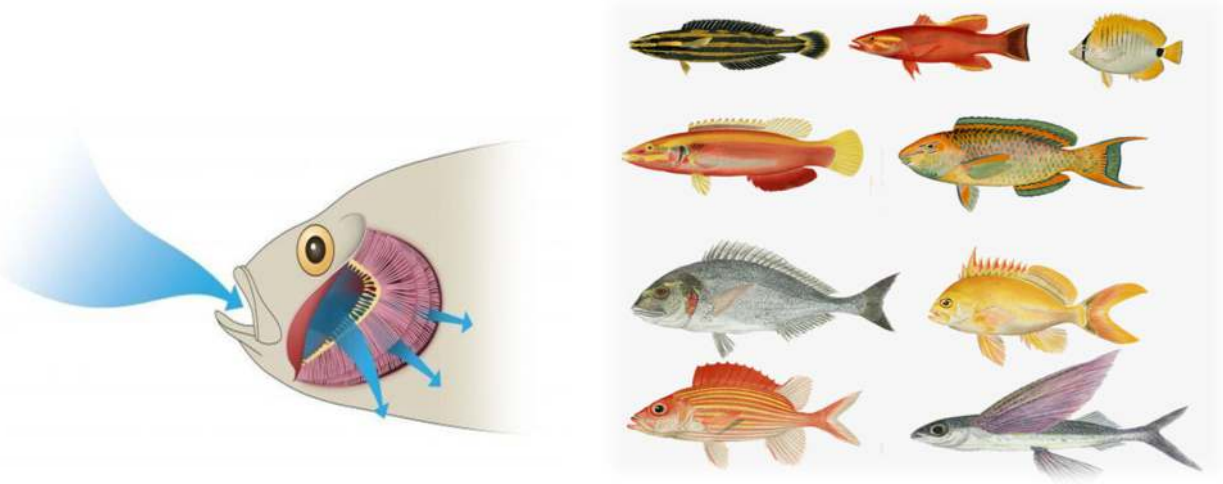
التنفس في البر: يكون التنفس في البر بواسطة الرئتين بالنسبة لأغلبية الحيوانات البرية (الخروف ، البقرة ، الأسد ، النمر ، الفهد ...)



وبواسطة القصبات بالنسبة للحشرات خاصة (النحل ، اليعسوب ، الجراد ...)



التنفس في الماء: يكون التنفس في الماء بالنسبة لأغلبية الحيوانات المائية بواسطة الغلاصم كما هو الشأن بالنسبة للأسماك



ولكننا نجد حيوانات مائية تتنفس بواسطة الرئتين كالحياتان مثلا التي تصعد فوق سطح الماء من حين لآخر لتتنفس هواء المحيط الخارجي

مدرستي
madrassatii.com



هناك حيوانات تعيش في الوسطين البري والمائي و تسمى حيوانات برمائية. مثال الضفدع



مدرستي
madrassatii.com