

رحلة الى منتزه الشقواق بتوزر الجميلة















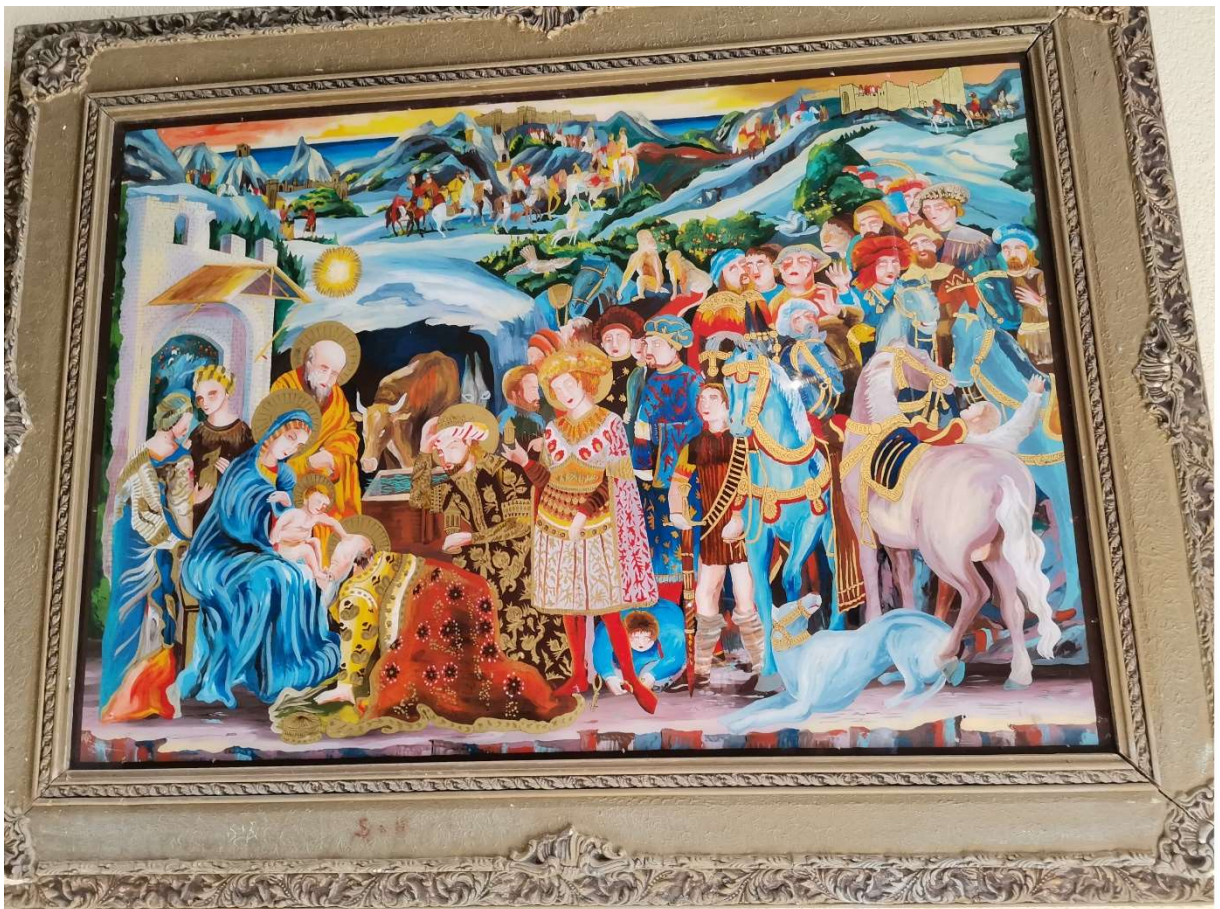


ایضاً القایمہ الزکریا و ابی
۳۱۰۱۳ / ۴۰۳ ۳۹۳۶ ۳۳۲۵



بيت زهراء
484 / 1101 هـ
557 / 1161 هـ





























madrassati.com



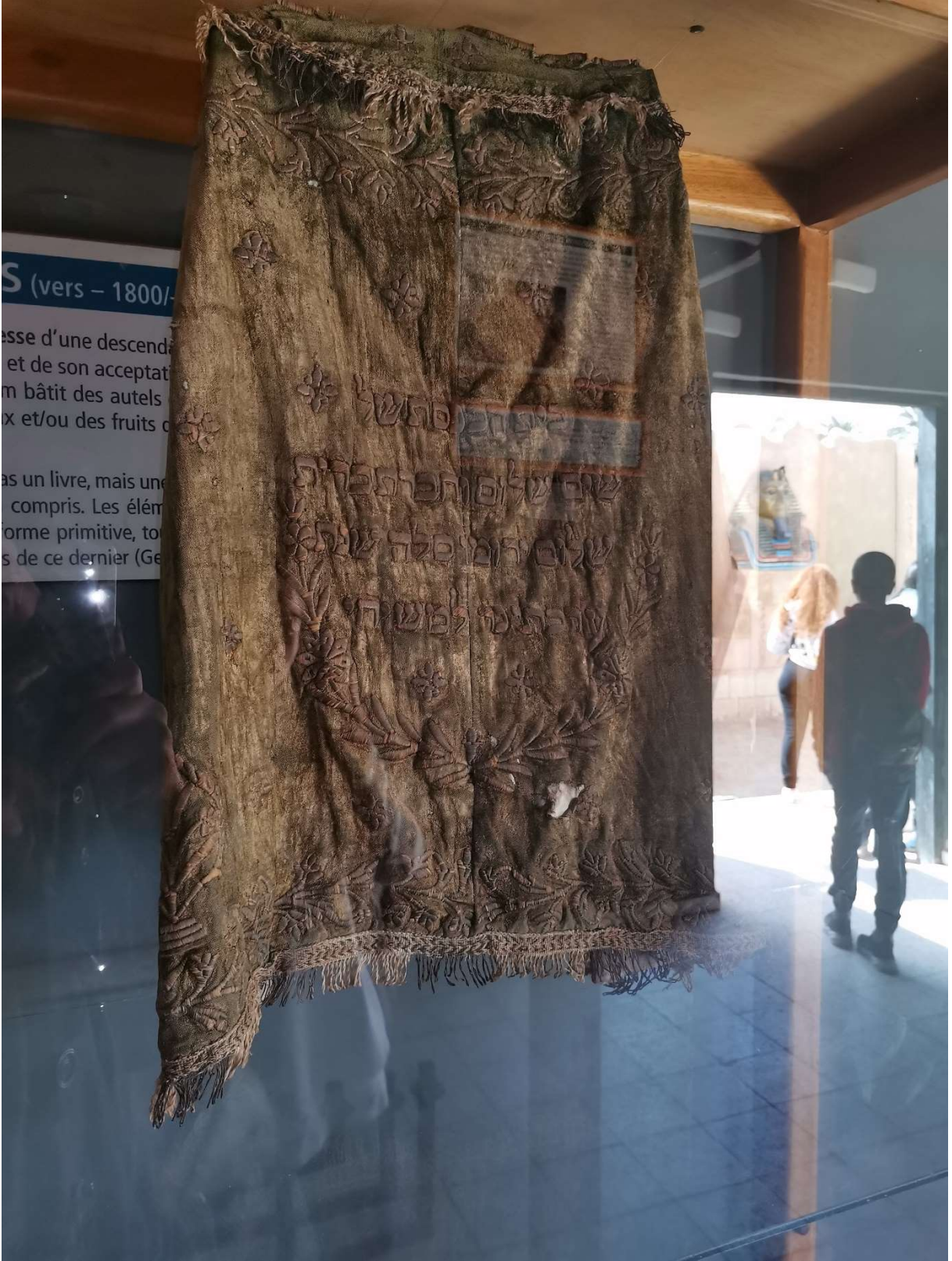




madrassati.com







S (vers - 1800/-
esse d'une descend
et de son acceptat
m bâti des autels
x et/ou des fruits c
as un livre, mais une
compris. Les élém
orme primitive, to
s de ce dernier (Ge

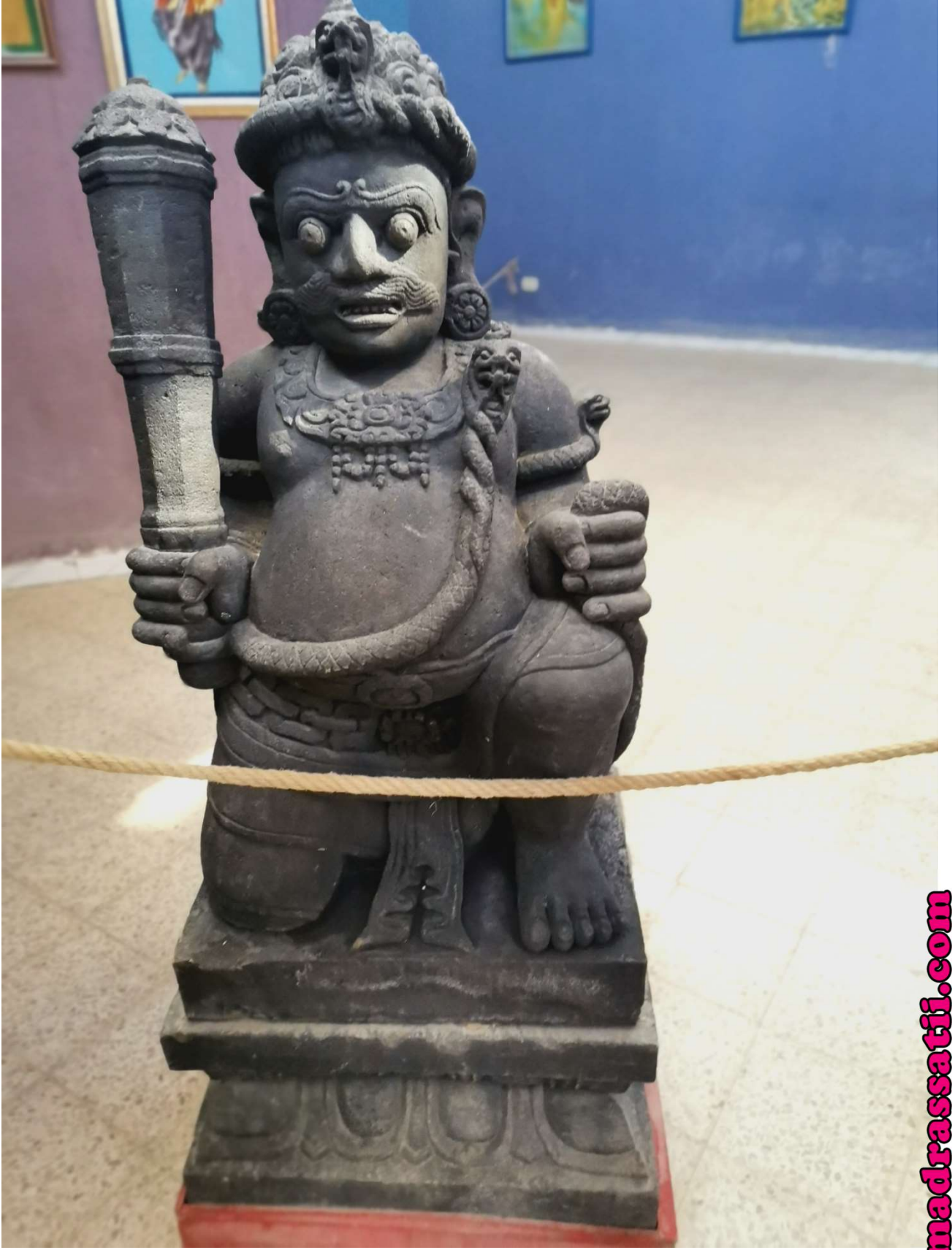












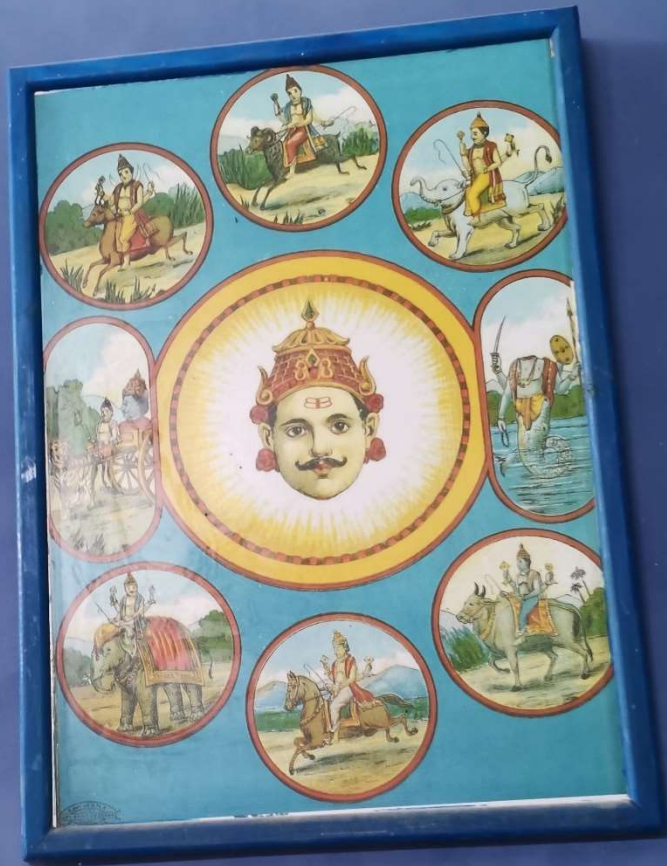
madrassati.com

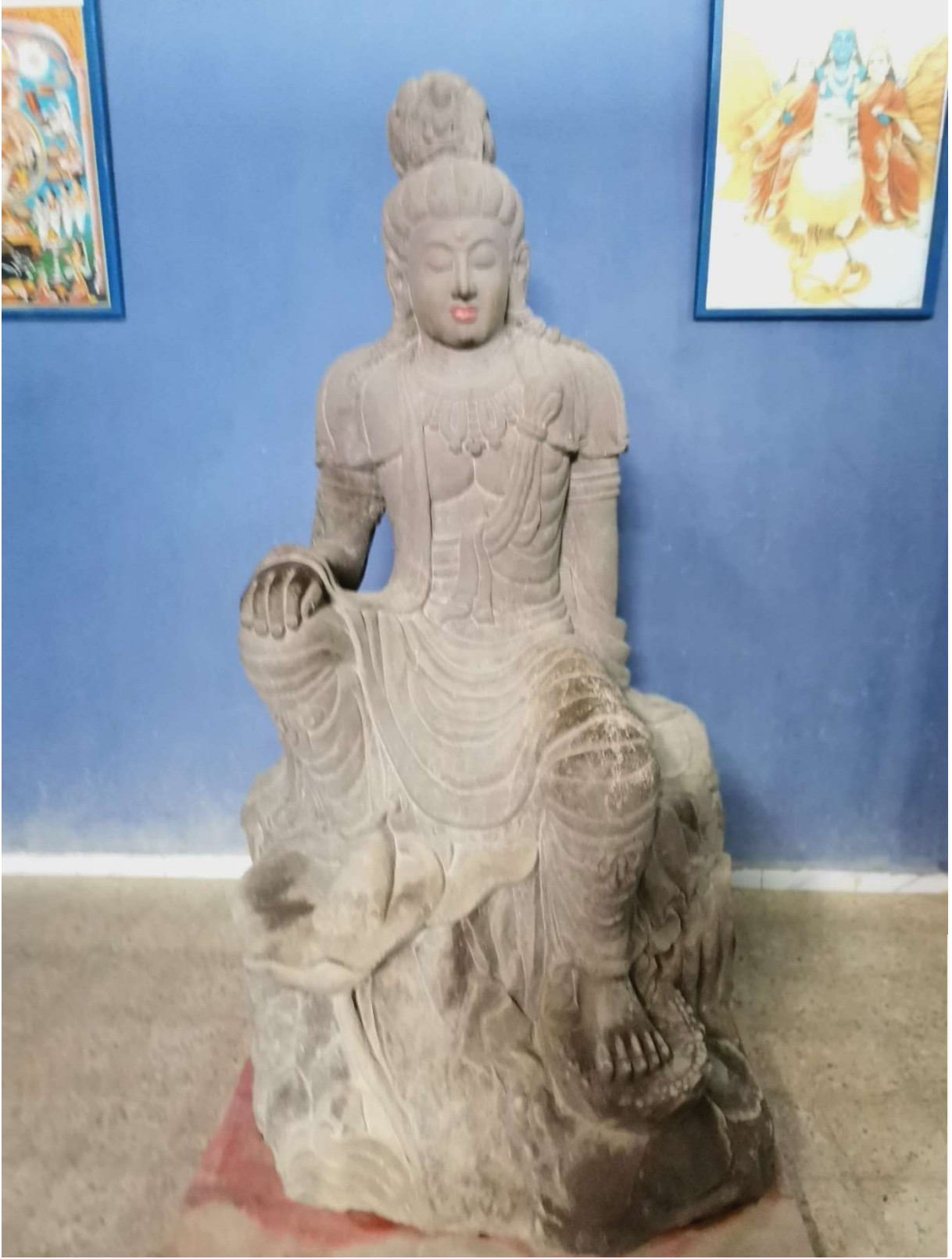


















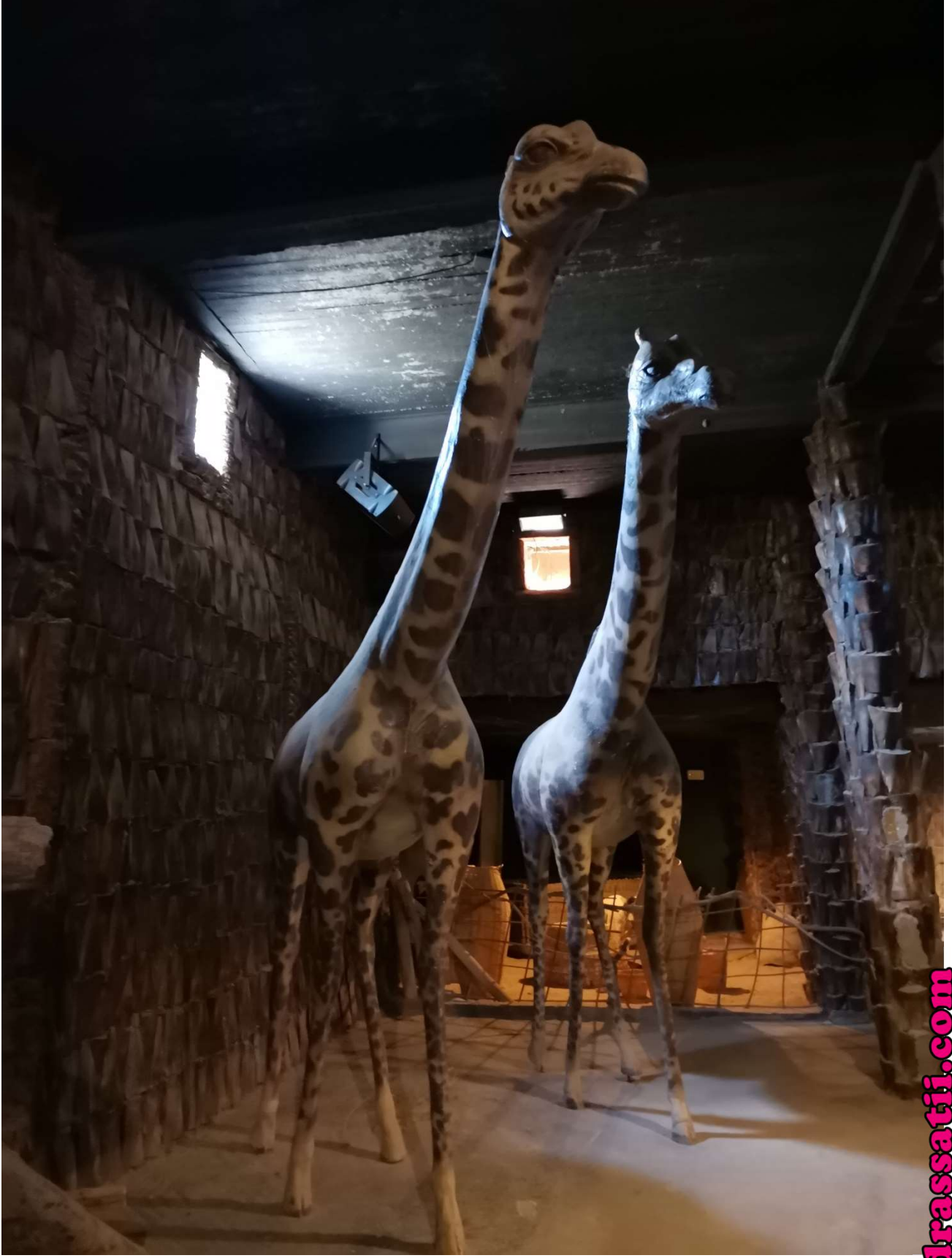






















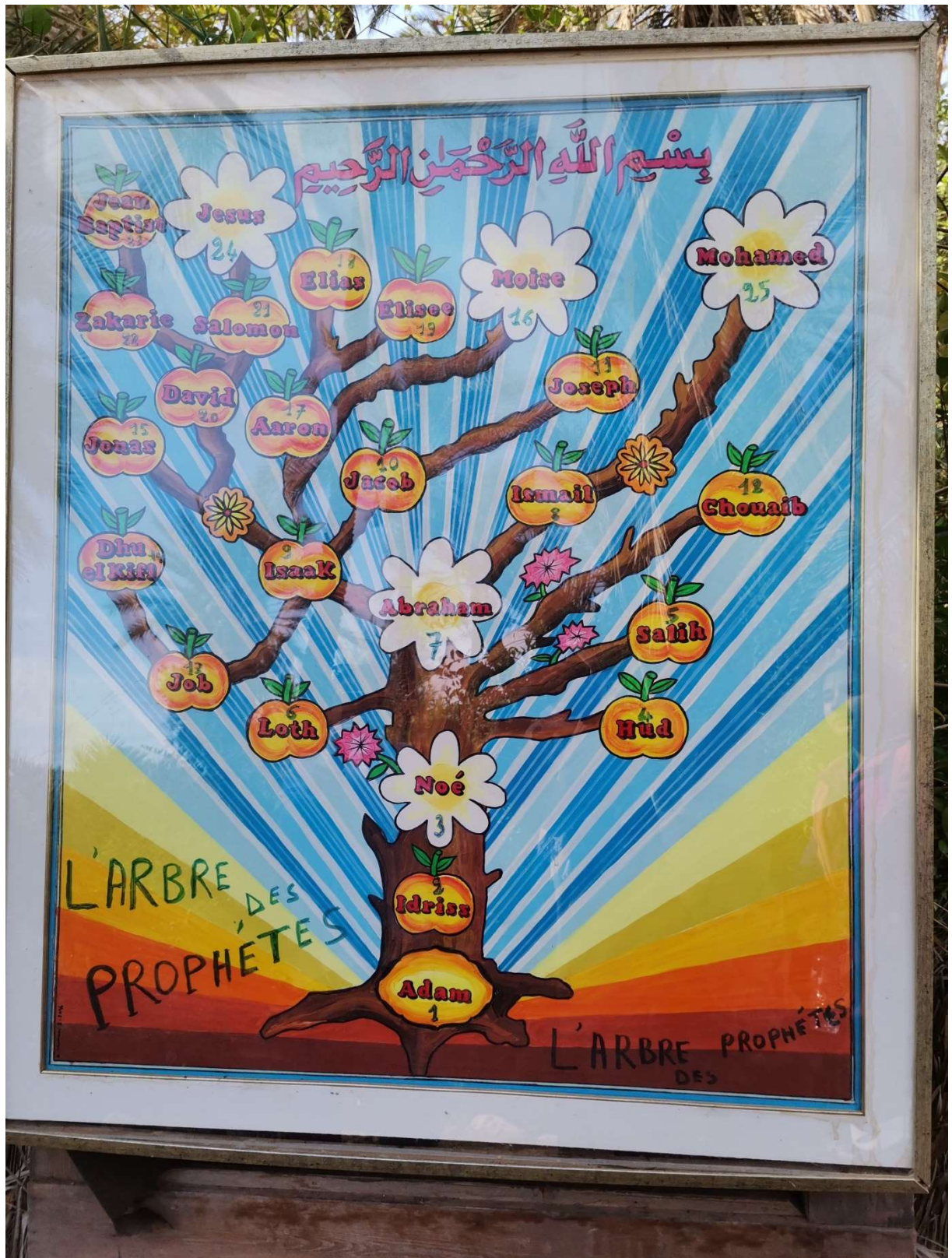
































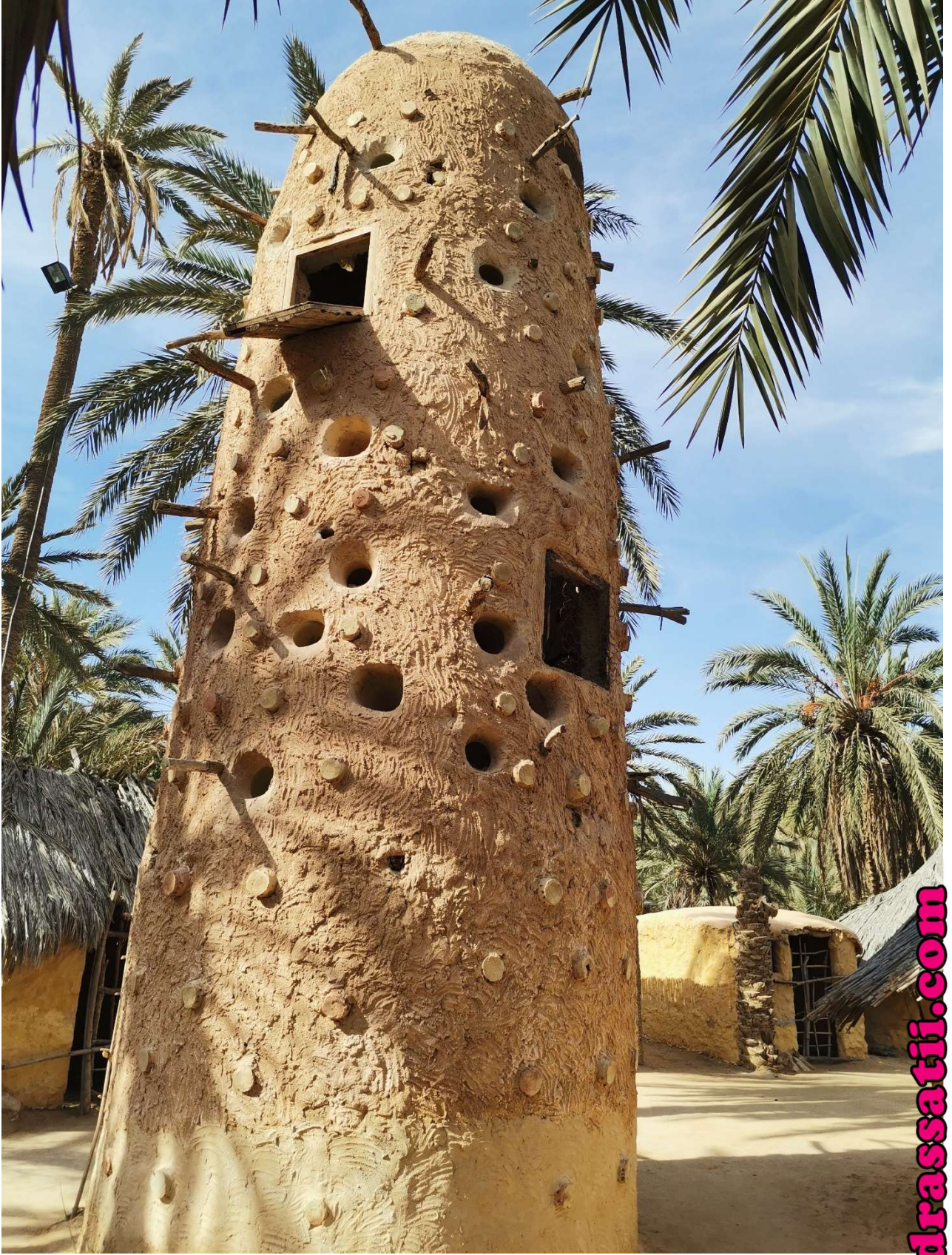












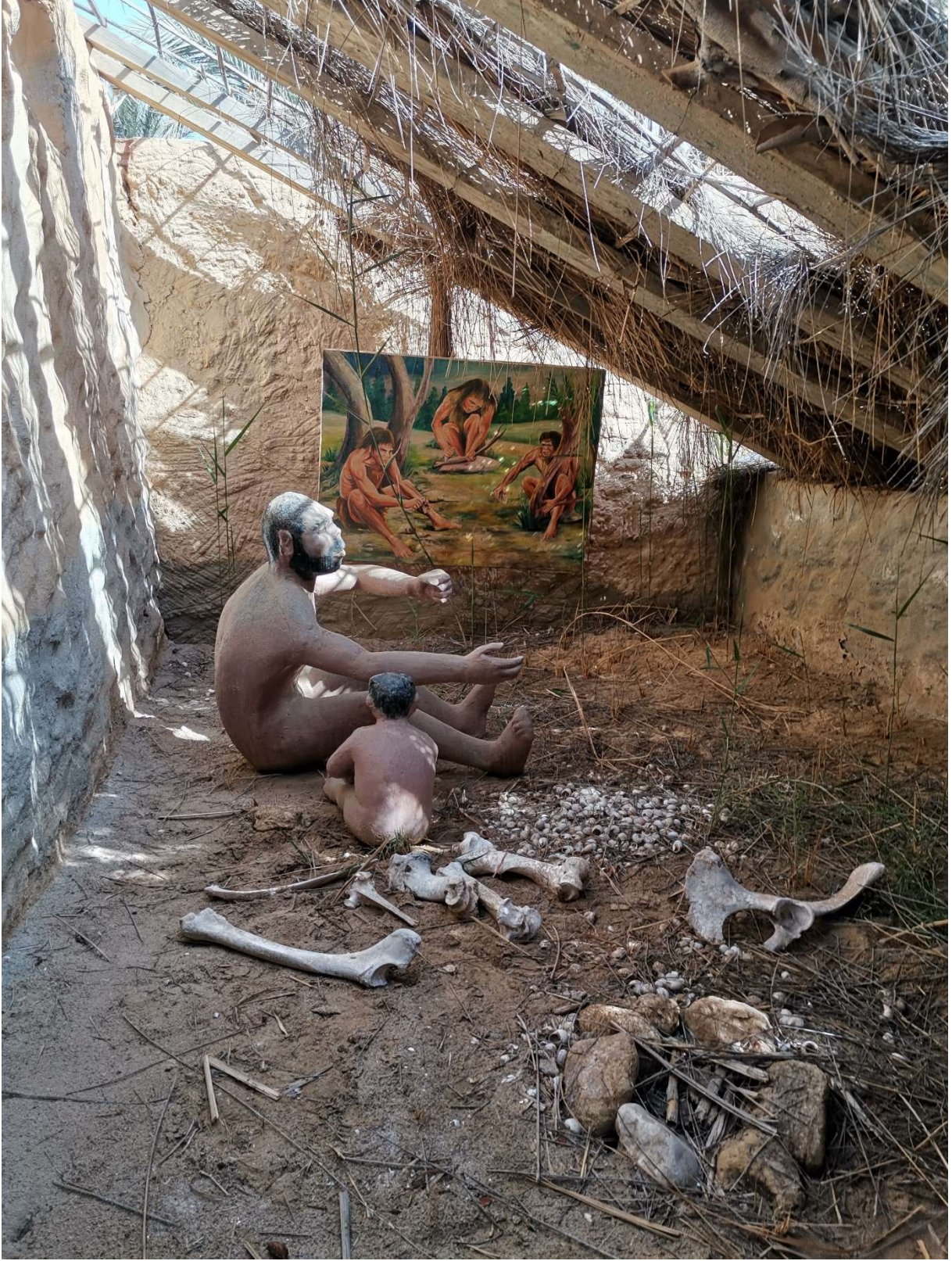
madrassati.com





Scène de la vie quotidienne au néolithique

Au néolithique, la douceur et l'humidité du climat permettent le développement d'une flore et d'une faune qui vont transformer les conditions de vie des hommes. La cueillette et la chasse laissent la place à l'agriculture et à l'élevage.



























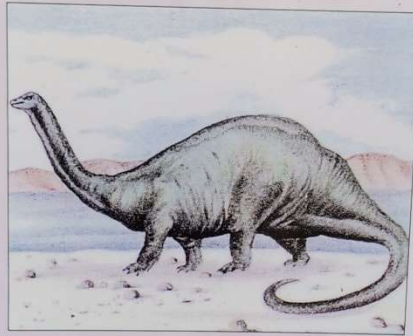


madrassati.com



JURASSIQUE

190 millions d'années



DIPLODOCUS

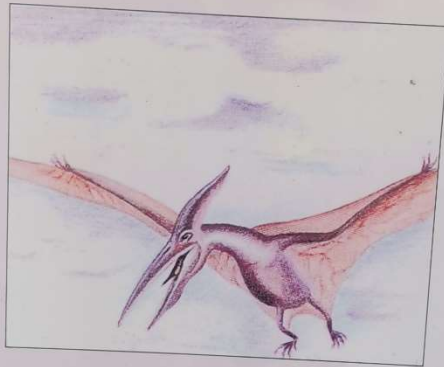
Malgré sa stature gigantesque, le diplodocus peut se tenir debout sur ses puissantes pattes postérieures et prend appui sur sa queue robuste pour atteindre les feuilles du sommet des arbres.

Animal énorme (jusqu'à 30m de long), son cerveau lui, atteint seulement le volume d'une noix.



JURASSIQUE

190 millions d'années



RAMPHORHYNQUES

Ces reptiles volants n'ont rien de commun avec les oiseaux. Leurs ailes sont plutôt des membranes de peau qui unissent leur membres antérieurs à leurs flancs.

Vivant sur les rochers, ils s'ébattent en flânant sur les mers à la recherche de nourriture

















